



Splendide prospettive. Facciate in vetro con sistema.



L'estetica di un oggetto nasce dalla sua funzione.

Un'azienda che vuole stare sul mercato, deve soddisfare innanzitutto i propri clienti ed offrire un ottimo rapporto qualità-prezzo. Grazie alla nostra pluriennale esperienza ci riteniamo degli specialisti delle facciate in vetro rivestite e ventilate. Già dalla fase di progettazione di un progetto di costruzione restiamo a disposizione dei nostri clienti con il nostro know-how ed un'ampia consulenza.

Arvid Thorwald Loboda

Arvid Thorwald Loboda
Amministratore Konvortec®

KONVORTEC® Il sistema.



Il sistema di qualità, resistente e di una semplice eleganza unica – più che mai il materiale di vetro rappresenta la qualità edilizia sostenibile e i massimi standard della forma. Condizione fondamentale a tale scopo è l'impiego di un'idea di sistema tecnicamente maturo che per i diversi requisiti edili possa offrire soluzioni personalizzate e al contempo economiche. Proprio questo era l'obiettivo nello sviluppo di un nuovo sistema di facciata. Konvortec® è una facciata in vetro ventilata, rivestita che rappresenta una soluzione ideale per molti ambiti di applicazione. Un effetto elegante e senza telaio con graffe di supporto visibili in filigrana è il marchio inconfondibile del

sistema tecnicamente maturo, profili di supporto variabili in alluminio, il vetro del sistema Konvortec® in diverse forme e colori e piccole dimensioni delle fughe creano un effetto visivo unico e di qualità. Se colorato o trasparente, con serigrafia posteriore o smaltato, con o senza listelli di riempimento delle fughe, con graffe di supporto in vernice colorata, illuminate internamente o esternamente – numerose varianti di forma si possono applicare in modo molto preciso, semplice e sicuro. La tecnica strutturalmente rivestita è ideale per creare facciate nelle nuove e vecchie costruzioni, per impianti solari, applicazioni interne e impalcature per fiere.

Il sistema multifunzionale forma al contempo un rivestimento resistente

e straordinariamente resistente alle intemperie. Un sistema di facciate pensato in ogni dettaglio che stabilisce dei criteri propri anche nella facilità di montaggio. Il montaggio del supporto alla parete e dei profili di supporto con i supporti in vetro e i distanziometri possono essere eseguiti rapidamente anche solo in poche fasi di lavoro. I vetri verranno forniti in modo preciso – anche gli angoli stondati vengono realizzati con il vetro curvo. Il sistema di facciate in vetro Konvortec® è conforme allo standard DIN secondo DIN 18516-4 parte 1 e 4 e controllato da parte di MPA NRW.

Facciate esclusive con soluzioni individuali.

Eleganza costruttiva.

Le **facciate in vetro** riscuotono sempre più successo presso architetti e appaltatori. Il materiale in vetro trasparente, riflettente mette in risalto l'estetica delle parti strutturali. Il vetro deve agire indisturbato

nel sistema. Le facciate tradizionali spesso non raggiungono questo effetto utilizzando dispositivi di supporto e telai predominanti. Il sistema Konvortec® è stato sviluppato con l'obiettivo di offrire

nell'ambito del diritto edile un supporto possibilmente in filigrana ed una minima larghezza di fughe della facciata in vetro.



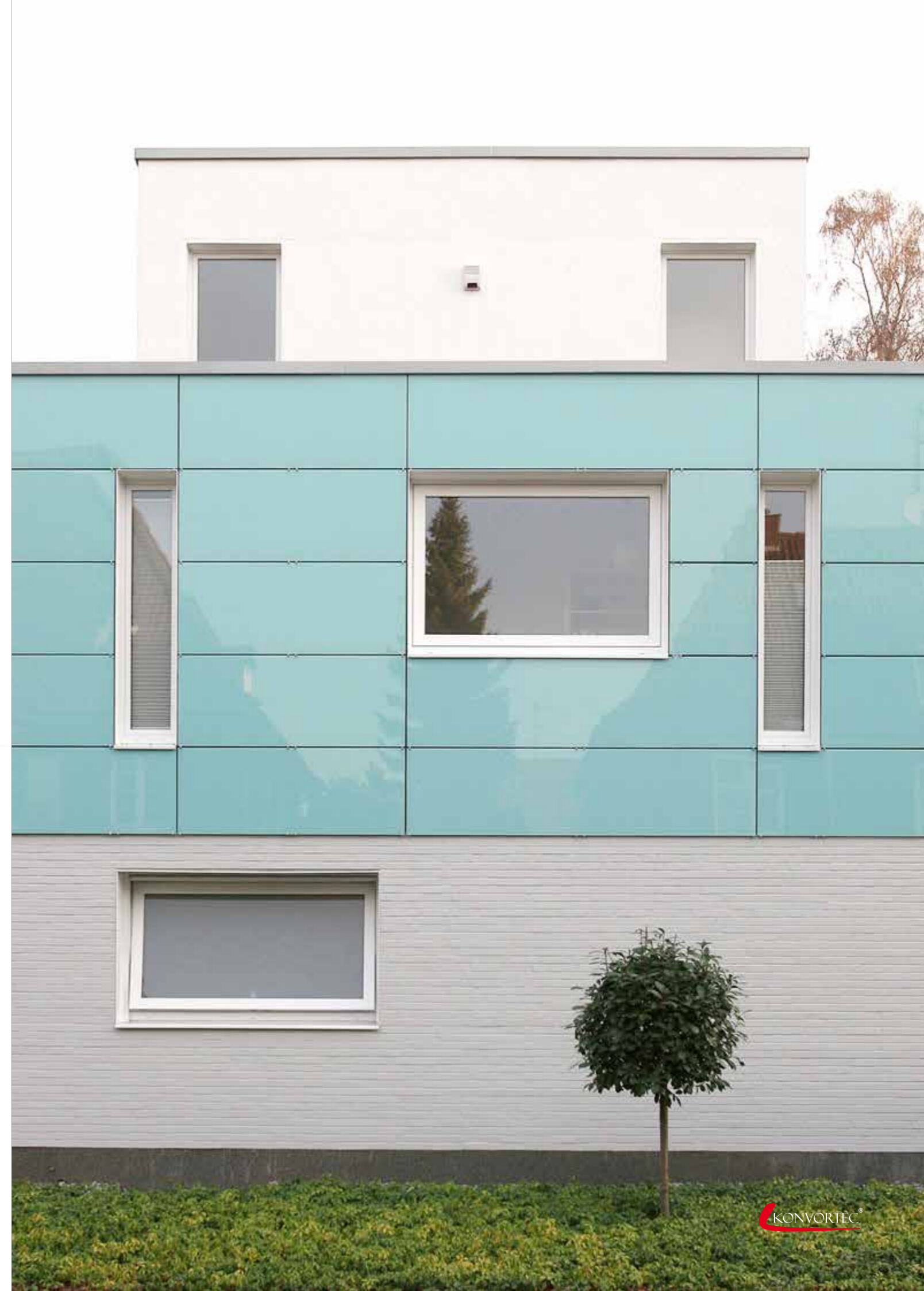
Applicazione di richieste da parte della clientela



Graffe di supporto nel dettaglio



Attacchi ad angolo in primo piano





Combinazione. Variazione.

Konvortec® unisce le proprietà uniche del materiale in vetro con la moderna tecnica delle facciate. Con l'aiuto di un molteplice programma di accessori ben pensato è possibile adempiere a tutti i requisiti edili e architettonici. Design e

funzione non si escludono a vicenda ma si possono combinare insieme. Soluzioni dettagliate accuratamente concordate danno come risultato un'immagine della facciata secondo i massimi standard di qualità. Il vetro e il suo impiego creativo

è ideale soprattutto per porre un accento ben determinato. La combinazione di diverse superfici di facciate apre molteplici possibilità d'impiego esteticamente convincenti.





Highlight nel settore gastronomico: facciata specchiata nel giardino del Landhotel Voshövel.

Inequivocabile, chiaro, rappresentativo.



Struttura chiara, look incisivo



Finestre vetrate (aree celesti)



Loghi con superficie a filo e dotati di retroilluminazione

La **linea inequivocabile** nell'aspetto esterno per il progetto di costruzione della Volksbank a Lüdenscheid è stato uno dei motivi per cui si è scelto una facciata in vetro Konvortec. Con questo

edificio dalle linee chiare ed un'estetica senza telaio la Volksbank viene presentata in maniera sostenibile. Loghi rivestiti in acciaio inossidabile, loghi con superficie a filo e dotati di retroilluminazione

e loghi con superficie a filo e dotati di retroilluminazione di una vetratura delle finestre (le aree celesti nelle figure) sono altre particolarità di questo edificio.





L'edificio prima della ristrutturazione

Classico esempio di un immobile ristrutturato. per ottenere un involucro esterno con resistenza continua alle intemperie e al contempo una chiara applicazione creativa della parte strutturale compatta degli anni settanta, gli architetti dello studio di progettazione ch-quadrat a cui è stata incaricata la ristrutturazione, sono ricorsi al sistema Konvortec®. La superficie in vetro cristallino colorato sostituisce oggi il vecchio rivestimento delle facciate non particolarmente bello dal punto di vista estetico e farà avere all'edificio di uffici una luce completamente nuova. La facciata dell'edificio è stata realizzata con in totale 250 vetri di sistema Konvortec® in varianti di colore che vanno dal rosso al giallo.

L'integrazione di uno strato ad isolamento termico da 14 centimetri ha permesso allo stesso tempo di ridurre i costi energetici dell'edificio come fosse una costruzione nuova. Grazie alla nuova facciata in vetro l'edificio di uffici di Dortmund acquista un aspetto del tutto nuovo. Quella che allora era una facciata triste e grigia tipica degli anni settanta con un basso costo si è trasformato in un elegante involucro esterno con enorme appeal. Soprattutto per questo progetto sono state combinate cinque diverse tonalità di colore RAL. Con questa facciata in vetro Konvortec® rivestita e dotata di retroilluminazione gli architetti hanno potuto applicare esattamente alcune particolari idee di forma.



Supporti in filigrana e fughe minime sono i segni inconfondibili del sistema.

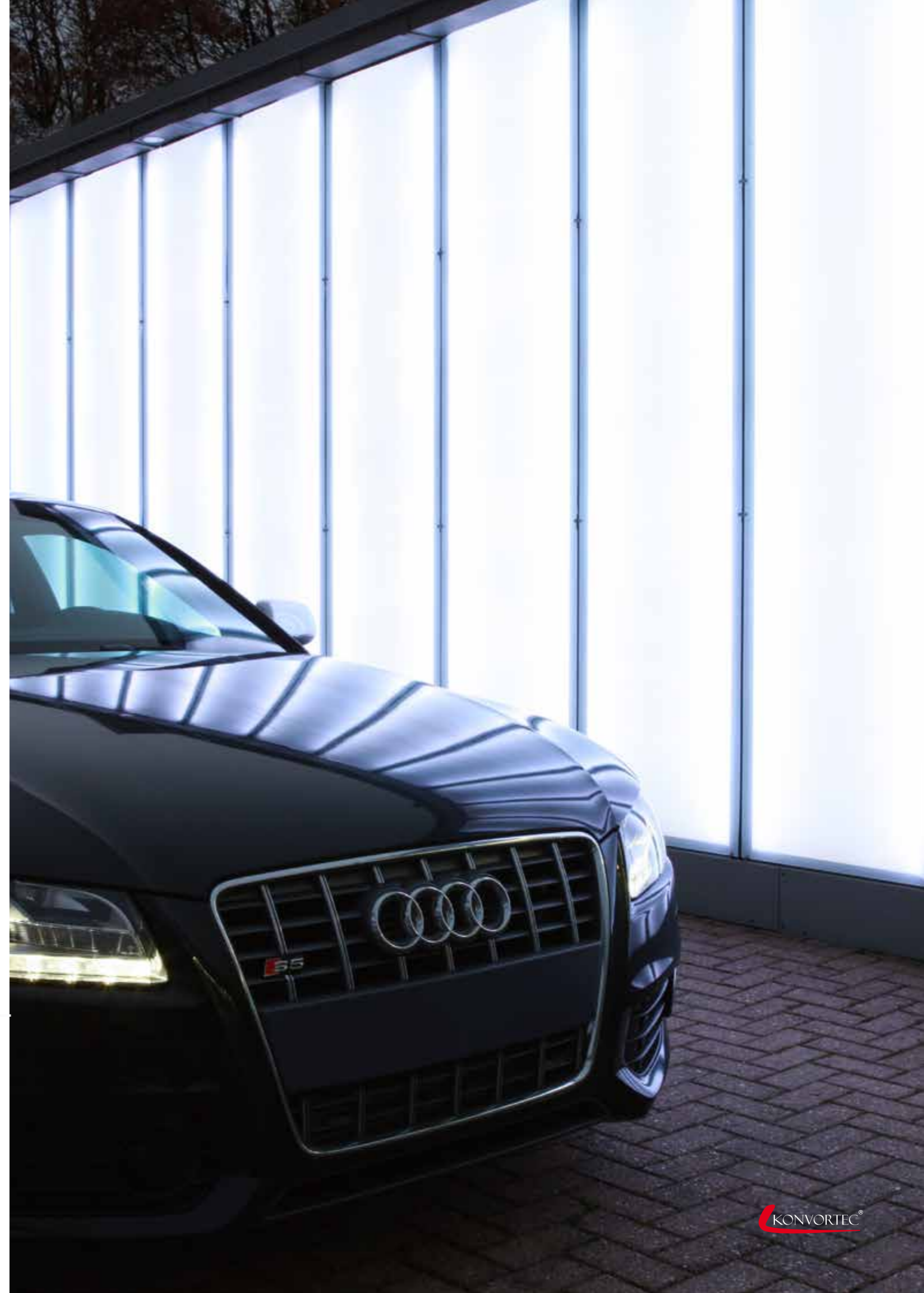
KONVORTEC® shine



TV e monitor si possono facilmente integrare strutturalmente in un sistema a parete. Il sistema Konvortec® lo applica con eleganza e raffinatezza. Lo schermo viene montato dietro un vetro leggermente specchiato e colorato. Il particolare effetto

che ne consegue è che lo schermo si riconosce soltanto all'accensione. Resta a disposizione nelle sale conferenze e uffici per eventuali presentazioni o come highlight ottico nei foyer. Una volta spento è completamente invisibile.

Luci che affascinano. Konvortec® shine ridà vita alle pareti ed alle facciate in vetro. La nuova tecnologia LED crea effetti luminosi emozionanti e multicolore, l'illuminazione indiretta negli interni crea un ambiente piacevole.





Superfici retroilluminate nel Carport. Di notte si ottiene un'illuminazione impressionante.

KONVORTEC® design

Linea comune. Oggetti che fanno vedere in quanti modi può essere impiegato il sistema Konvortec®. Con diversi prodotti di

questa linea anche l'arredamento interno. Grazie ad un design obiettivamente bello del materiale in vetro si mettono in risalto

le sale conferenza e i foyer sia nei soggiorni privati che negli uffici. Prodotti costruttivi nel design Konvortec®.





KONVORTEC® indoor

Negli interni Konvortec® indoor offre allo stesso modo soluzioni eccellenti per la formazione di superfici per pareti. Nemmeno alle nuove idee vengono posti

accenti. Il progettista e l'architetto ha la possibilità di combinare con altri prodotti come i pannelli di vetro system. Come mostra l'esempio 'Foyer Hotel Spatzenhof,

la combinazione vecchio-nuovo mostra tensione e lascia un'impressione che resta.



Massimo design per dimensioni minime.



Diverse superfici offrono illimitate possibilità di creazione.

Le **graffe minime** Konvortec® utilizzando i pannelli di sistema negli interni, creano uno speciale effetto in filigrana. Combinando i pannelli in vetro Konvortec®

con superfici in pelle, legno, plastica e/o metallo vengono date note moderne e creative. Le figure riportate indicano: altre possibilità di combinazione:

mobili funzionali, elementi in vetro e pelle, monitor specchiati ed elementi retroilluminati pongono note contemporanee.

KONVORTEC® energy



Impianti fotovoltaici. Gli impianti solari per la produzione di energia o calore in seguito ai costi energetici in continuo aumento acquisiscono sempre più significato. Sia come impianto solare installato successivamente che per l'integrazione nella facciata in vetro - per entrambe le modalità di montaggio

Konvortec® offre una soluzione. Non in ultimo: a causa del vantaggio del prezzo rispetto ad altri sistemi la convenienza di un impianto solare comincia già durante la progettazione o la costruzione.
Concorrenza. La Bergische Universität si è candidata con successo per partecipare al 'Solar Decathlon

Europe 2010' di Madrid. Per un team di studenti si trattava di sviluppare e costruire una casa del futuro alimentata al 100% con impianti solari. Per l'applicazione a causa dei vantaggi visivi e costruttivi viene impiegato il sistema Konvortec®.



Pannelli solari integrati nella facciata.



Impressioni dell'immobile solare del team Wuppertal per l'esposizione competitiva a Barcellona





Immobile solare del team Wuppertal per l'esposizione competitiva a Barcellona.

La facciata che da sulla strada di questo centro medico degli anni settanta dovrebbe essere ristrutturata dato che sia l'isolamento che il rivestimento della facciata erano un po' datati. Dopo lo smontaggio dei vecchi elementi fino alla struttura grezza è seguita la ricostruzione

del sistema di facciate Konvortec® rivestite, retroilluminate. Grazie a delle ringhiere di rinforzo di soli 80 mm sono stati utilizzati soltanto speciali tasselli per l'ancoraggio della sottostruttura. Con un isolamento termico di 140 mm, la facciata ora è di nuovo attrezzata per il futuro.

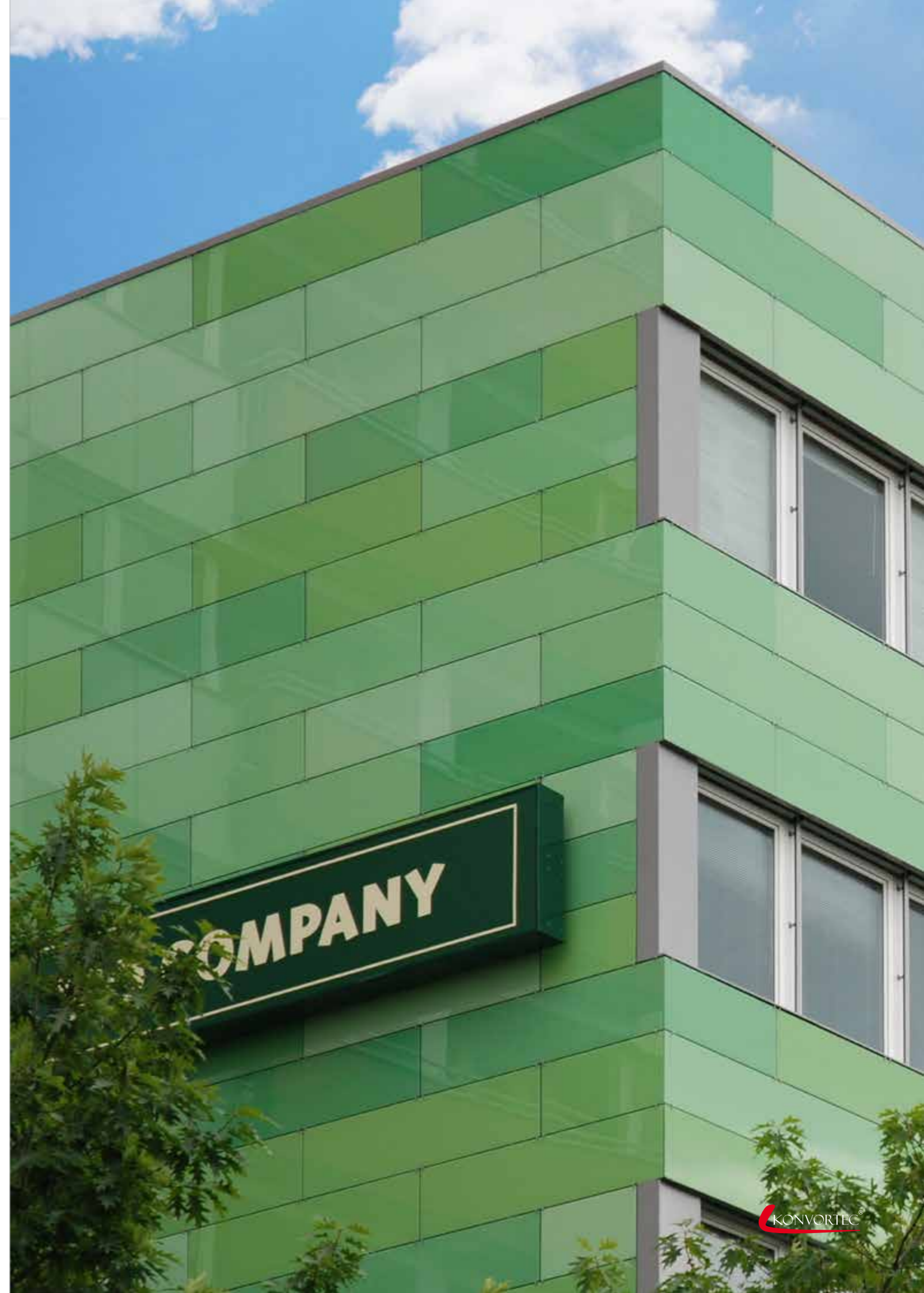
I vetri del sistema Konvortec® rivestiti in cinque speciali tonalità di grigio abbinato garantiscono in futuro una protezione affidabile e attirano l'attenzione sull'edificio stesso all'incrocio particolarmente trafficato, nelle immediate vicinanze della stazione di Spandau.



Visione frontale prima della ristrutturazione.



Visione frontale e dettagliata del centro medico ristrutturato a Berlino, progettato dalla studio di architetti ch-quadrat.





Unico e regolato in base al CI questa facciata si mostra con un logo in parte premontato dell'azienda locale.

Le tre iniziali tridimensionali dell'azienda 'Intelligence AG' si illuminano di notte e mettono in risalto un'enorme facciata a

Bielefeld. Il sistema ormai maturo ci lascia ampia libertà di scelta nel colore e nella scelta del formato.



Foto generale dell'azienda fino alla facciata esterna.



intelligence

Visione generale di grande effetto compresi gli elementi del logo retroilluminati nella formazione della facciata.



Soluzione personalizzate.



Il sistema Konvortec® soluzioni ottimali per molti ambiti di applicazione.

Libertà della forma - il Fraunhofer Institut a Braunschweig. In questa facciata sono stati elaborati elementi in vetro stonati che sono stati creati in un particolare processo. Il sistema di facciate

Konvortec® mostra anche in questa variante i suoi enormi vantaggi: utilizzo dei componenti di sistema presenti, nessuna produzione eccezionale nella costruzione, combinazione senza problemi dei diversi

elementi della facciata, esatta applicazione delle specifiche architettoniche. Il risultato è una facciata esclusiva con un elevato valore di riconoscimento effettivamente attribuibile all'edificio'.



Punto d'incontro tra epoche, una rovina medievale in contrasto con la nuova costruzione futuristica.

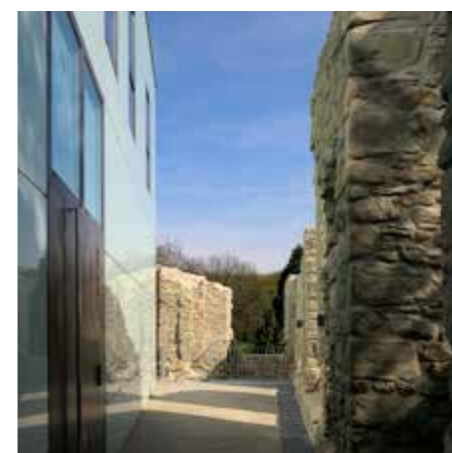


Funzione sperimentata e nuova estetica.

Stato dell'arte. Questo edificio rappresenta una sfida molto particolare. Come parte dell'ensemble dell'edificio nel parco della Haus Weitmar a Bochum nell'antica rovina si trova questo

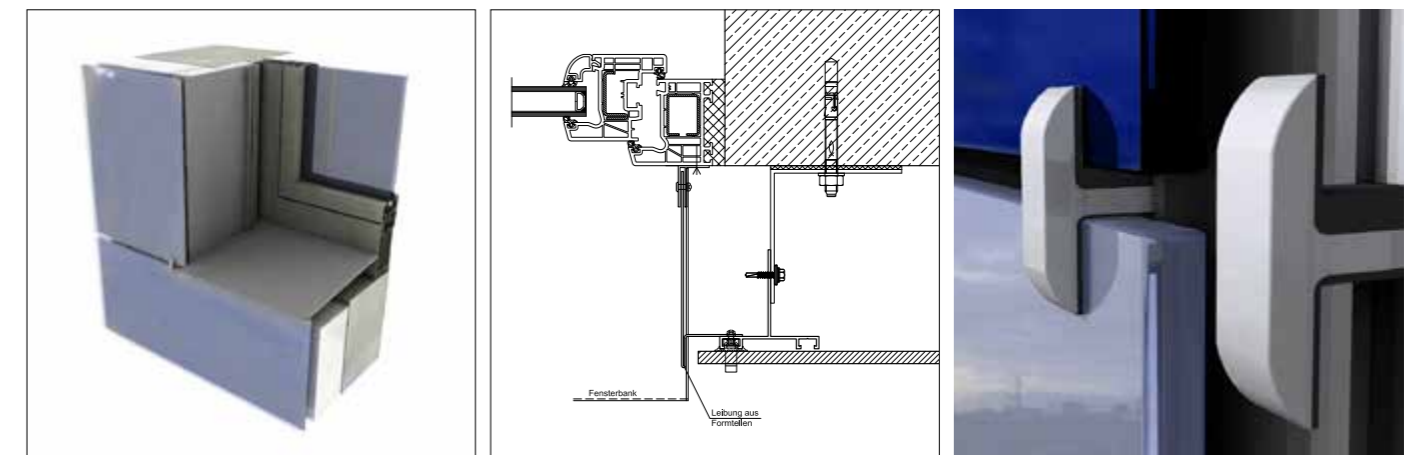
ampliamento. Il nuovo cubo artistico in vetro deve ospitare le mostre itineranti. Nelle immagini si vede quanto può essere dinamica la comunicazione tra vecchio e nuovo. In modo impressionante qui si

mostra una concezione rinnovata della tecnica della facciata efficiente e duratura. La facciata del vetro Konvortec® è una soluzione contemporanea, economica e conveniente.





Dall'idea alla creazione.



Visualizzazione di prodotti nella fase progettuale: aiuti decisionali eccellenti per appaltatori e committenti.

Se avete un'idea, vi aiutiamo a realizzarla. Già nella prima fase, durante la progettazione, passando per un'ulteriore pianificazione e la visualizzazione della produzione, saremo i referenti giusti che

fanno al caso vostro. Con l'esperienza pluriennale e la conoscenza tecnica del produttore del sistema di facciate restiamo a disposizione per l'intero progetto, forniamo informazioni tecniche

e diamo consigli utili. Su richiesta ci assumiamo speciali incarichi come schemi di progettazione, programmazioni dettagliate, architettura o visualizzazione fino all'intera visualizzazione.

Creazione senza limiti.



Esempio di materiali alternativi MeshArt.-Glas.

Grafica impressionante sul sistema vetro Konvortec® am Limbecker Platz, Essen.

La creazione esigente ha bisogno di libertà. I progettisti e gli architetti a causa della molteplicità di colori e decorazioni nella realizzazione delle facciate prodotte dal sistema vetro Konvortec® riconducono a numerose possibilità. La tecnica flessibile Konvortec® sistema serve come utensile di qualità e utile per la progettazione di facciate. Gli elementi della facciata sono realizzabili in diverse dimensioni. Possono essere applicati in maniera precisa..

Molteplicità di colori. Oltre ai numerosi colori standard dal bianco al nero, per il grigio, si può pensare quasi all'intera gamma dei colori RAL. Sono possibili anche colori particolari insieme ad altri sistemi di colore. Si creano altri impulsi creativi con la possibilità di

- Stampe multicolore
- Stampe di forme e decorazioni
- Illuminazione di fughe
- Retroilluminazione

La serigrafia offre un'ampia gamma di colori e motivi decorativi per la creazione personalizzata. Sulla superficie della serigrafia possono essere applicati colori che vanno da un delicato chiarore fino all'estrema impermeabilità. Colori in ceramica ecologici garantiscono un'ottima sicurezza. Sono disponibili in magazzino oltre 400 colori standard e grazie alla stampa digitale non si pone limite alla fantasia. Nel contesto generale della creazione della facciata alla facciata stessa viene attribuita un'enorme priorità.

Facilità di montaggio

Con il sistema Konvortec® si raggiungono elevati risultati di montaggio

- Grande distanza dei profili di supporto
- Grandi dimensioni dei vetri
- Posizione predisposta dei supporti del vetro
- Facile suddivisione nelle fasi di costruzioni
- Lavoro facile e affidabile

Montaggio con Know-how

Il sistema Konvortec® affascina non solo per il risultato visibile. Già al montaggio della sottostruttura si mostra la tecnica pensata del sistema.

La sottostruttura secondo lo standard è costituito da un angolo della parete o un sistema di supporto a parete U, a cui vengono avvitati successivamente profili a T verticali o vuoti che servono da supporto per il vetro.

Standard

Il sistema Konvortec® ha un ampio obiettivo; oltre ad una soluzione della facciata conforme alle norme sull'edilizia, economicamente e visivamente perfetta, si adempiono anche tutte le aspettative di flessibilità e precisione, efficienza e resistenza, protezione dalle intemperie e facilità di manutenzione (p. es. con il vetro activ).

Economicità

Alle richieste da parte della clientela sulla qualità ed il prezzo si adempie completamente alla tecnica innovativa del sistema.

- Vantaggio dei costi rispetto ad altri sistemi
- Processi di lavorazione ottimati durante il montaggio
- Componenti di qualità di lungo utilizzo come vetro, alluminio e in particolare gomma resistente alle intemperie
- Resistenza estrema alla tensione da urto e piegamento o sollecitazione termica
- Leggera scambievolezza dei segmenti del vetro (per modifiche di colore o design dell'oggetto)
- Sigillatura con verniciatura autopulente (vetro activ)

Servizio

Oltre alla produzione e fornitura dei componenti del sistema offriamo ai nostri clienti anche il montaggio delle loro facciate grazie al nostro staff addetto al montaggio esperto e qualificato. Regolari corsi di addestramento dei nostri collaboratori, un modo di lavorare consapevole dell'ambiente e le tecniche moderne formano la base per una collaborazione affidabile..

Contatto

Siete interessati al nostro sistema delle facciate? Se desiderate altre informazioni o forse state pianificando già un progetto concreto, allora contattateci pure ci metteremo in contatto con voi quanto prima.



Konvortec-App

Per il vostro iPhone, iPad o eBook sempre aggiornati e con la possibilità di farvi guidare con il navigatore integrato all'immobile di riferimento Konvortec più vicino a voi.

www.konvortec.de



Konvortec home

Una nuova linea presso Konvortec: immobili di lusso con arredamento di qualità al più aggiornato livello di conoscenza tecnica energetica. Un primo progetto viene applicato con il sistema Konvortec® al lago di Phoenix a Dortmund.

www.konvortec.de



BONJOUR PARIS

BIENVENU SALUT

2000 PARKPLATZE
ZUR VERFÜGUNG

FASHION
SCHMUCK
ACCESORIES
BEAUTY
UNTERKLEIDUNG
HIGH TECH
LITERARUR
INTERNET SHOP

SSZEITEN

ALL THE
100 GESCHENKE
FREI WÄHLEN

Dalla forte espressione e convincente anche negli interni: semplice eleganza della sottostruttura insieme al vetro di sistema stampato. Essen / Limbecker Platz



KONVORTEC® Facciate in vetro

Sistema di qualità tecnicamente appurato per facciate in vetro strutturalmente rivestite. Costruzioni vecchie e nuove Privati e aziende Ristrutturazioni Misure a risparmio energetico



villetta familiare, Bottrop pagina 5



Landhotel Voshövel Schermbeck pagine 6, 8, 9



Volksbank Lüdenscheid Lüdenscheid pagine 10, 11



edificio amministrativo Dortmund, Planetenfeldstraße pagine 12, 13



centro medico, Berlin Spandauer Bahnhof pagine 30, 31



Fraunhofer Institut sezione di ricerca, Braunschweig pagine 36, 37



costruzione edifici Park Haus Weitmar, Bochum frontespizio, pagine 38, 39, 41



progettazione Düsseldorf pagine 42, 43

KONVORTEC® shine

Retroilluminazione per vetri di facciate opachi o specchiati specchiati. Rivestimento integrato per schermi TV nascosti.



Konvortec, area aziendale Schermbeck pagina 14, 15



Konvortec, area aziendale Schermbeck pagine 16, 17



Itelligence AG, Bielefeld pagine 32, 33, 34, 35

KONVORTEC® design

Prodotti di design unici composti da elementi di costruzione Konvortec.



Konvortec, stanze ad uso ufficio Schermbeck pagine 19, 20, 21



Konvortec, area esterna Schermbeck pagina 25

KONVORTEC® indoor

Variante del sistema per utilizzo interno. Dimensioni ottimizzate, scelta del materiale e del colore quasi illimitata.



hotel Spatzenhof Wermelskirchen pagina 23



centro commerciale Essen, Limbecker Platz pagine 44, 46, 47



Konvortec, sala riunioni Schermbeck pagina 25



Konvortec, parete modello Schermbeck pagina 24

KONVORTEC® energy

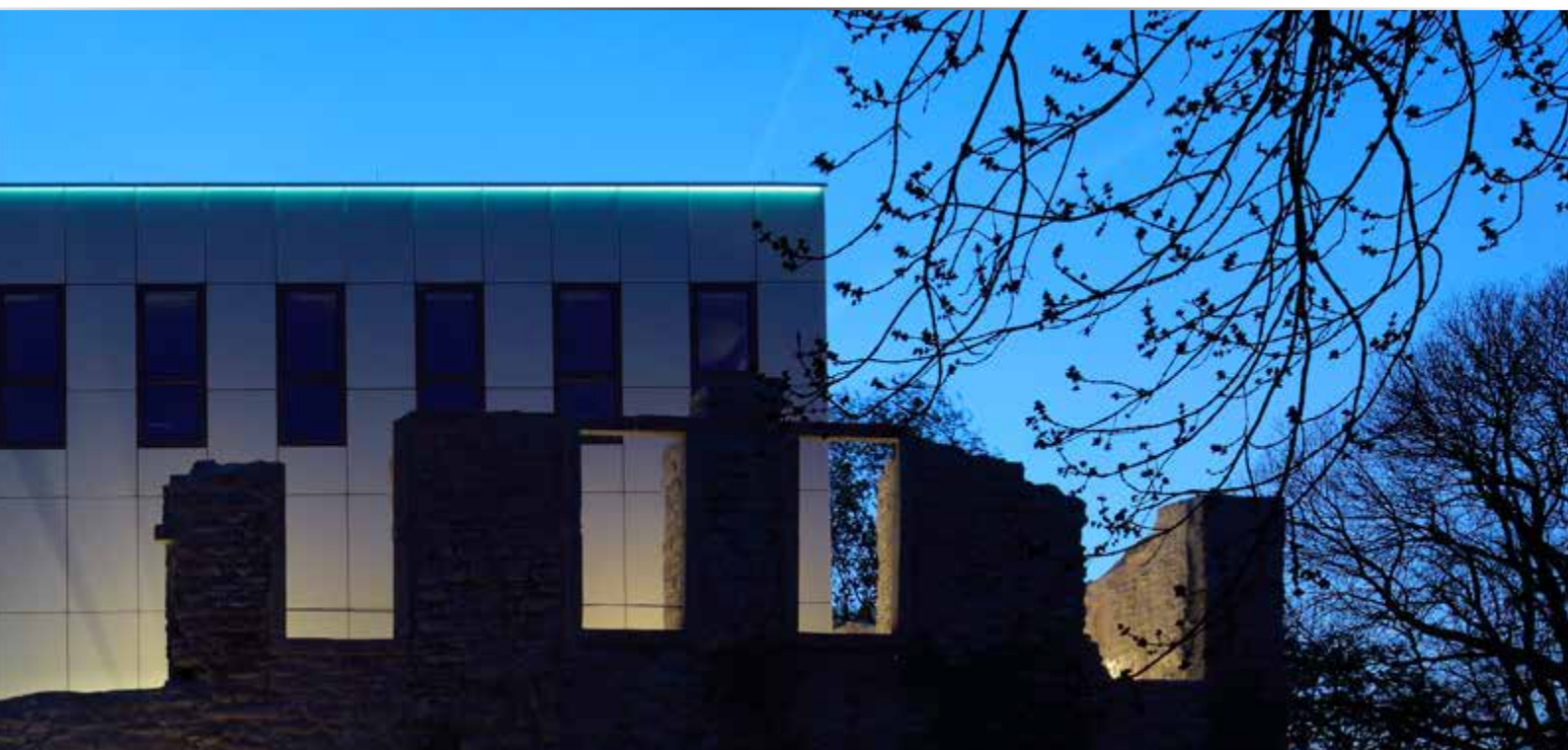
Sistema di facciata ampliato per moduli fotovoltaici. Facciata parziale o soluzione a se stante per la produzione di energia.



edificio per uffici, Marl pagine 26, 27



immobile solare mostra competitiva di Barcellona pagine 27, 28 29



Konvortec GmbH & Co. KG
Kapellenweg 64
D-46514 Schermbeck

Telefono: +49 (0) 2853 / 95009-0
Fax: +49 (0) 2853 / 95009-9
E-mail: info@konvortec.de
Internet: www.konvortec.de