

Exterior 2.3 Essential

Kollektion / Ausgabe April 2023



For you to create



Fundermax



Inhalt

Nachhaltigkeit und Umwelt	4
Kollektion Exterior 2.3 Essential	6
Produkte	46
Fundermax Individual Solutions	52
Exterior Pro Kollektionen	58

Fundermax

Egal ob Möbel, Fassade oder Innenausbau: An der Schnittstelle zwischen Idee und Material steht Fundermax. Als Weltmarktführer im Bereich Compactplatten und als Hersteller hochwertiger Werkstoffe aus Holz und Laminaten blickt das Unternehmen auf stolze 130 Jahre Geschichte zurück. Der anhaltende Erfolg beruht auf höchster Qualität, innovativem Design und dessen Vielfalt sowie nachhaltiger Produktion. „Made in Austria“ – mit Liebe für den natürlichen Rohstoff Holz, Kreationen und Ideenreichtum.

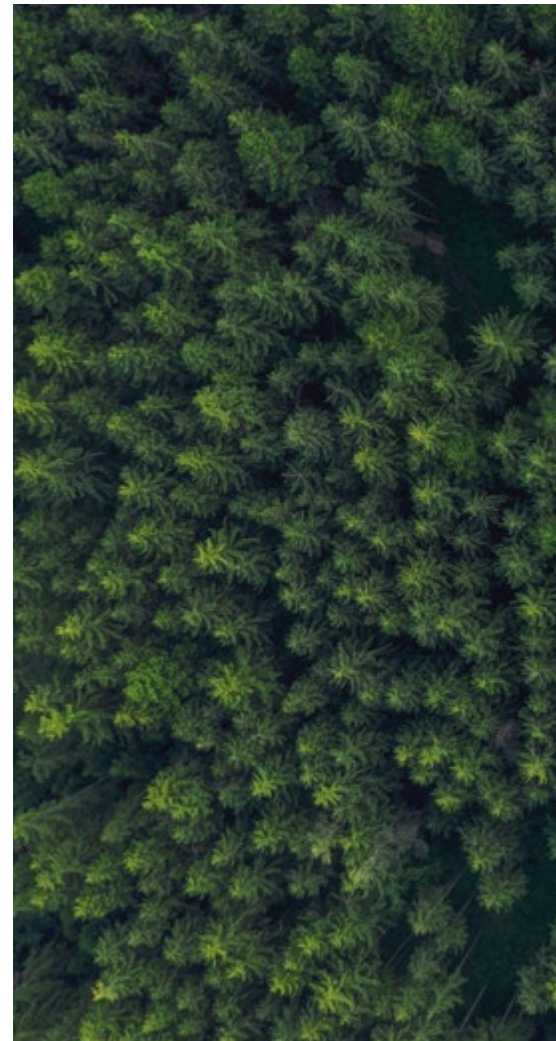
- moderne Produktionsstätten in Österreich und Norwegen
- ca. 1.400 Mitarbeiter:innen
- 430 Mio. Euro Jahresumsatz
- Teil der Constantia Industries AG
- Staatspreis Unternehmensqualität (2018)



1 Nachhaltigkeit und Umwelt

Mit hochwertigen Holzwerkstoff-, Compact- und HPL-Platten in zahlreichen Dekoren positioniert sich Fundermax im Zentrum der Gebäudearchitektur. Wir entwerfen und produzieren eine breite Palette von Produkten aus natürlichen Rohstoffen, die leicht zu verarbeiten sind, um Architektinnen, Designer:innen, Fassadengestalter:innen, Innenausstatter:innen und Industrieunternehmen dauerhafte Lösungen zu bieten.

Seit 130 Jahren wird bei Fundermax mit Präzision und Liebe zu natürlichen Rohstoffen gearbeitet. Heute sind wir Hersteller hochwertiger Holzwerkstoffe und Weltmarktführer für Compactlaminat sowohl für den Innen- als auch für den Außenbereich. Fundermax steht für Top-Qualität sowie exzellentes Design.





100 % Holz und Papier



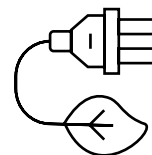
stammen aus nachhaltiger und zertifizierter Wald- und Forstwirtschaft.

10.000 t CO₂



jedes Jahr eingespart

100 % grüner Strom



wird bei der Produktion hergestellt.

Das, und noch vieles mehr, macht Fundermax zu einem nachhaltigen Unternehmen mit Blick stets in Richtung Zukunft.

Mehr darüber in unserer Nachhaltigkeits-Broschüre unter diesem **QR-Code**.



Broschüre Nachhaltigkeit

2 Kollektion Exterior 2.3 | Essential

Fundermax Exterior steht für Produktqualität, Nachhaltigkeit, Innovation und Gestaltungsfreiheit. In Zusammenarbeit mit international tätigen Architektinnen und unseren erfahrenen Teams haben wir gemeinsam die neue Exterior 2.3 Gesamtkollektion entwickelt. Um Ihren Ansprüchen bei der Projektarbeit entgegenzukommen, haben wir diese in zwei Kollektionen geteilt. In der Essential Kollektion liegt der Fokus auf maximaler Dekorauswahl und Effizienz. In der Pro Surface Kollektion geht es um die Gestaltung mit Oberflächenstrukturen und optischen Effekten. Die maximale Gestaltungsfreiheit bietet Fundermax Individual. Gestalten Sie Ihr eigenes Design mit Fundermax Individualdruck oder setzen Sie Akzente durch Designfräsungen direkt und ohne Weiterbehandlung in der Materialoberfläche. Wie auch immer Ihre Vorstellung Form annimmt, mit der Exterior 2.3 Kollektion eröffnet Ihnen Fundermax eine Welt von Gestaltungsmöglichkeiten.

For you to create.

Exterior 2.3 Essential

Exterior 2.3 | Essential vereint maximale Dekorauswahl mit maximaler Formatauswahl.

Alle Dekore dieser Kollektion sind in den fünf Formaten und mit der Oberfläche NT lieferbar:

- 2800 x 1300 mm = 3,65 m²
- 4100 x 1300 mm = 5,33 m²
- 3670 x 1630 mm = 5,98 m²
- 2800 x 1854 mm = 5,19 m²
- 4100 x 1854 mm = 7,60 m²

Details siehe Lieferprogramm in der Beilage.

Oberfläche NT

Seidenmatte Effekte sorgen für ein zartes Schimmern und – zusammen mit der Anmutung von Feinhammerschlag – für ein ästhetisches Gesamtbild.



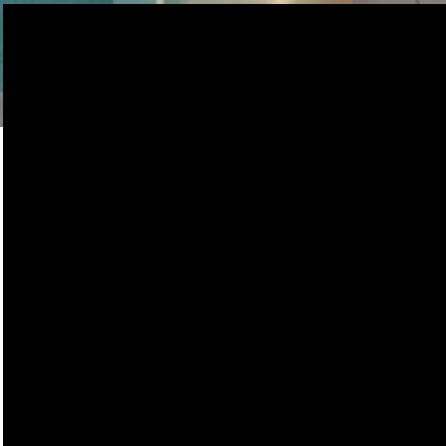
Colour

Architektur heißt, Perspektiven bieten und die öffentliche Wahrnehmung kraftvoll prägen.

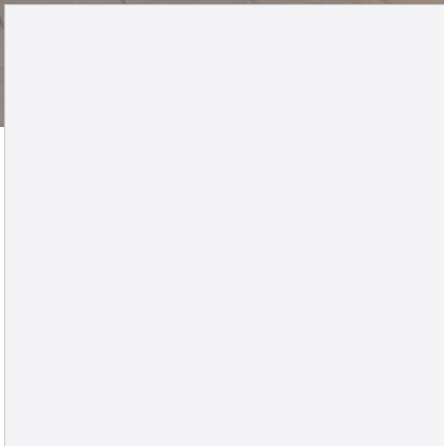
In unserer Exterior 2.3 | Essential Colour Range finden Sie ein umfangreiches Farbspektrum, um die Botschaften der Architektur in einer eigenständigen, unwiederholbaren Form zu transportieren.

For you to create.

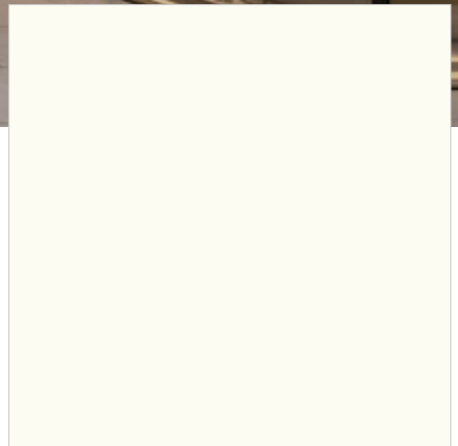




0080 Black



0091 Starlight



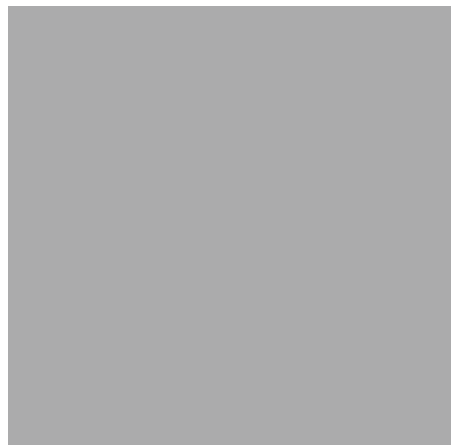
0085 White



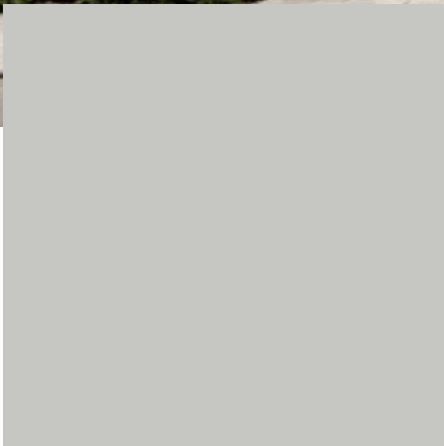
0070 Carbon Grey



0776 Concrete Grey



0753 Cool Grey Medium



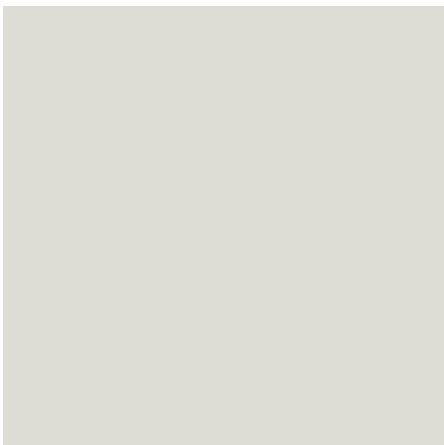
0074 Pastel Grey



0075 Dark Grey



0077 Charcoal



1203 Grey



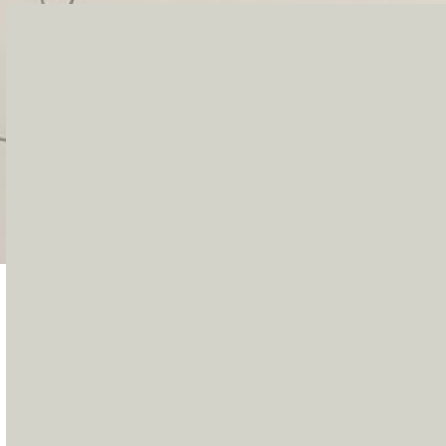
0762 Neutral Grey Medium



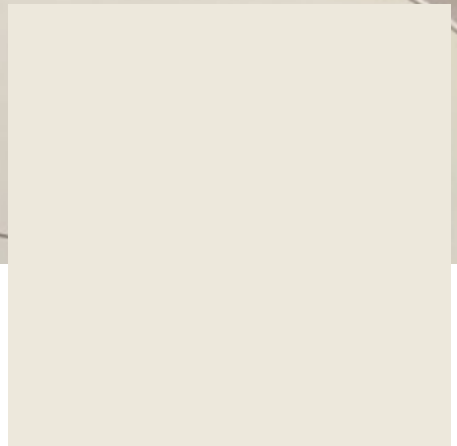
0900 Dark Cyber Grey



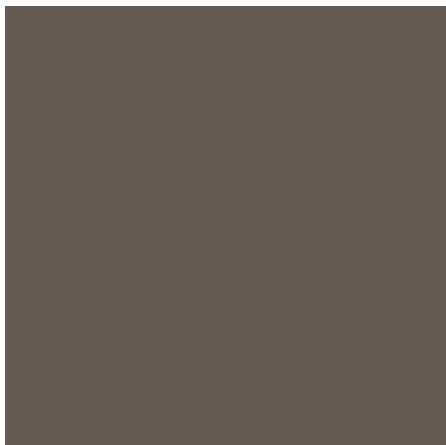
0747 Medium Grey



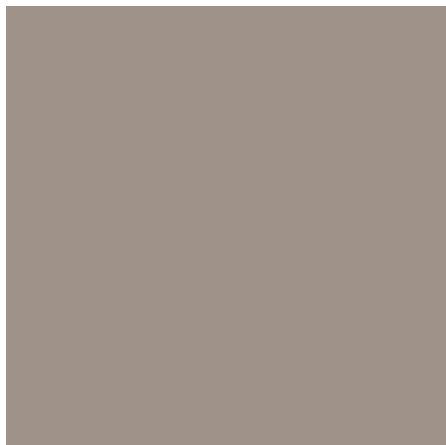
0741 Birch Grey



0742 Pebble Grey



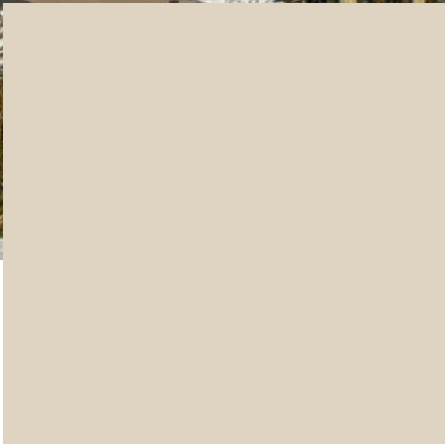
0887 Dark Offroad Greige



2206 Fango



0071 Fresko



2289 Tortora



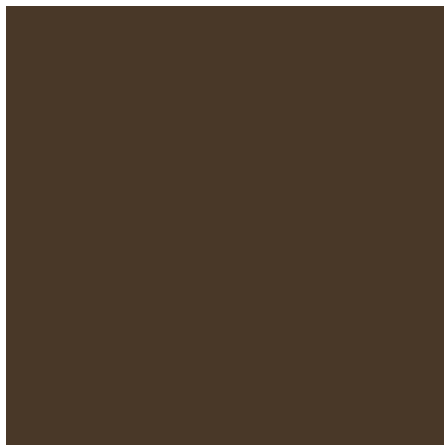
0144 Costa



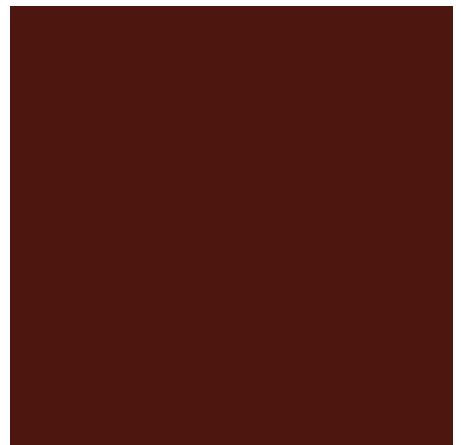
0768 Sparrow



0153 Burano



0657 Sepia Brown



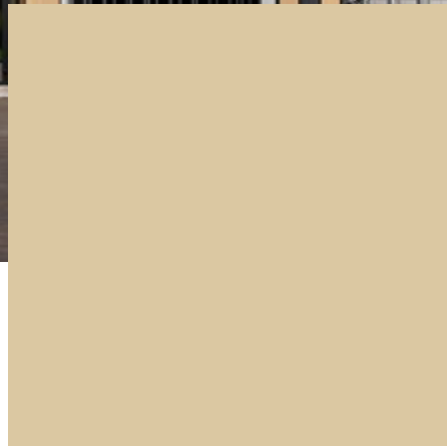
0875 Chocolate Brownie



0645 Tobacco



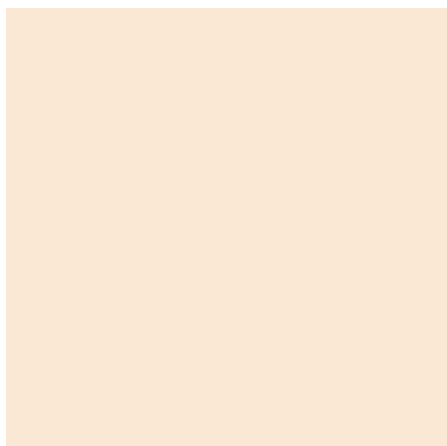
0098 Mandola



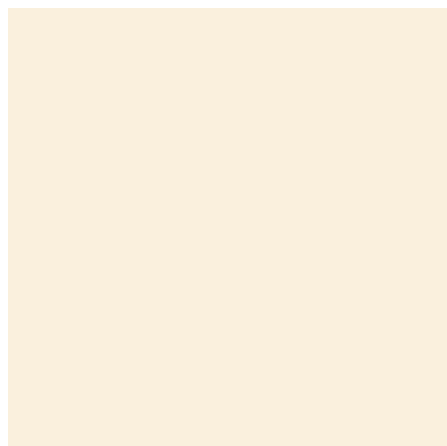
0081 Alpaka



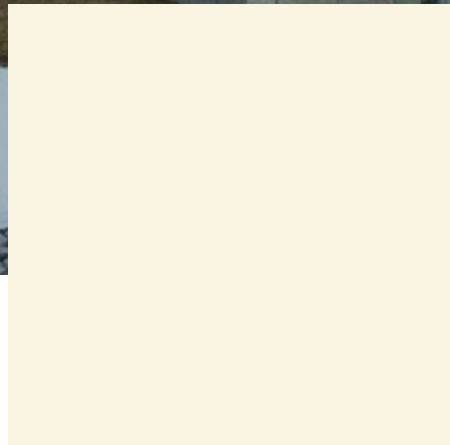
0627 Hygienic Beige



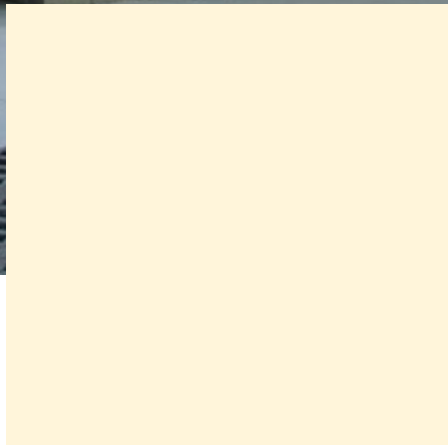
0651 Cream



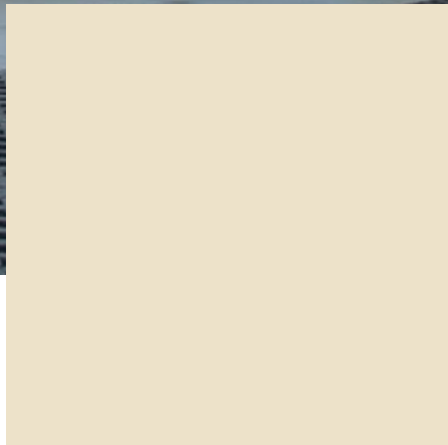
0733 Hygienic White



0073 Pale Ivory



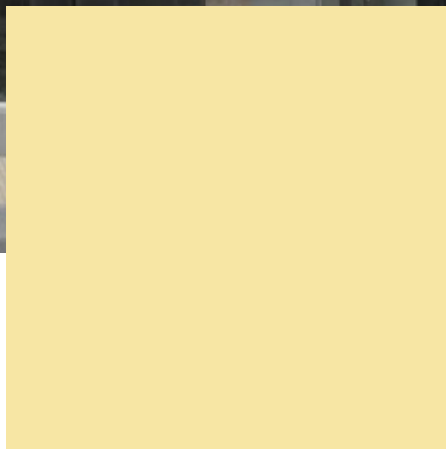
0851 Winter White



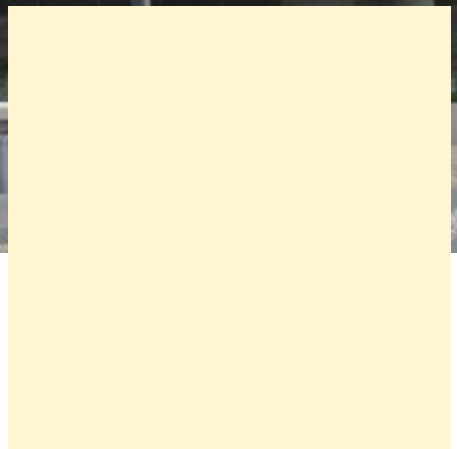
0066 Sand



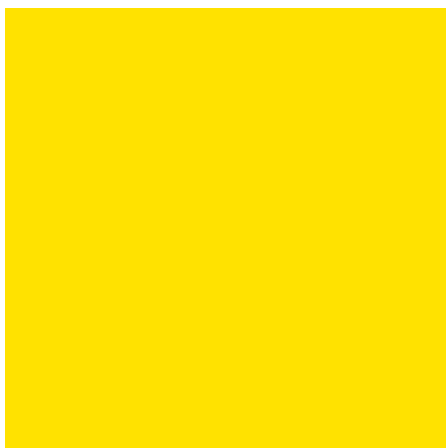
0864 Mustard



0654 Jasmin



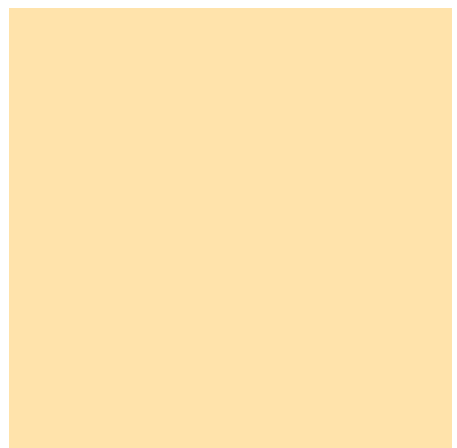
0065 Ivory



0865 Lemon



0647 Golden Yellow



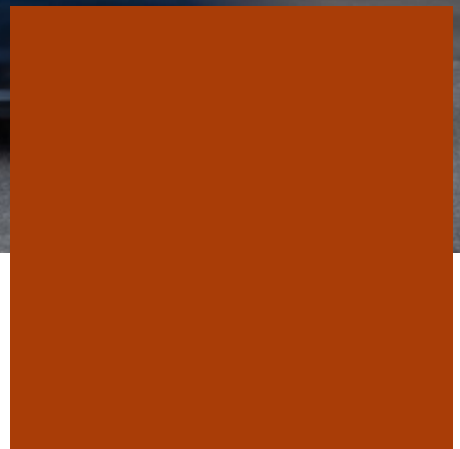
0687 Maize



0736 Saffron



5032 Cinnamon



0873 Red Pepper



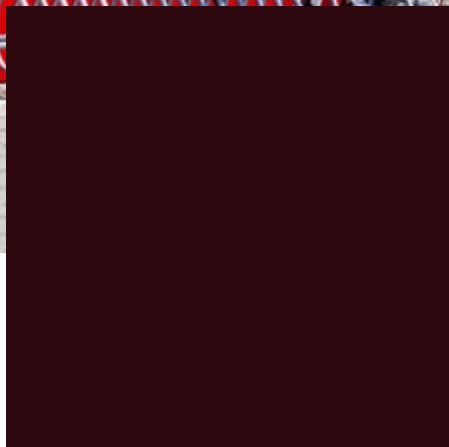
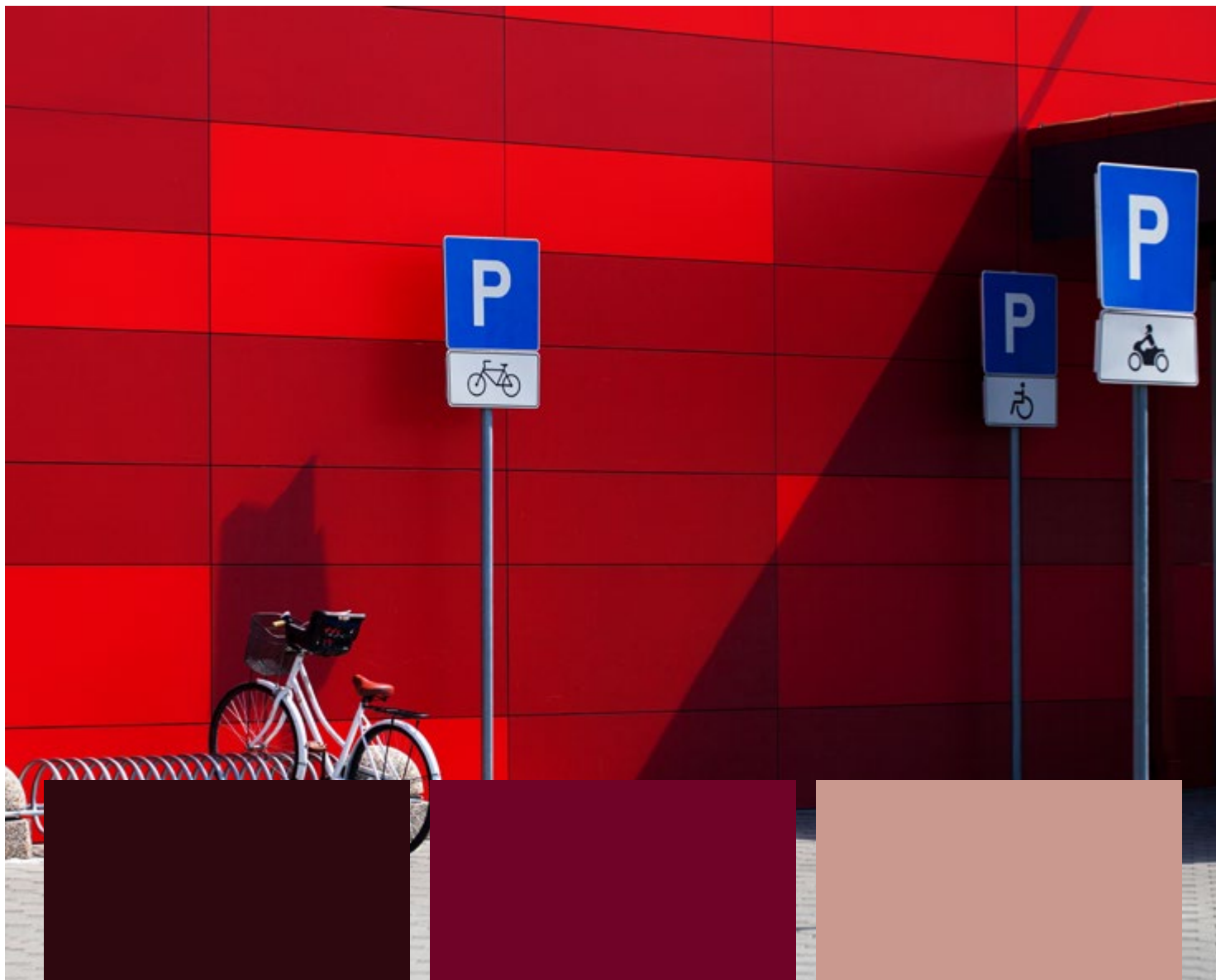
0661 Terracotta



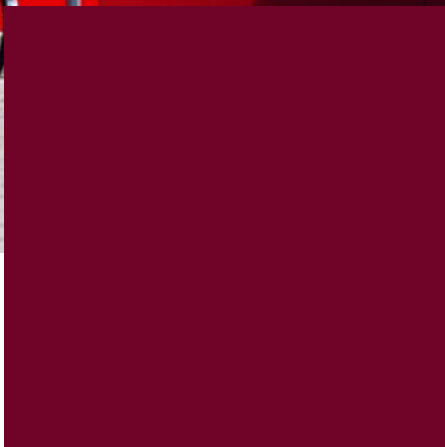
0691 Purple



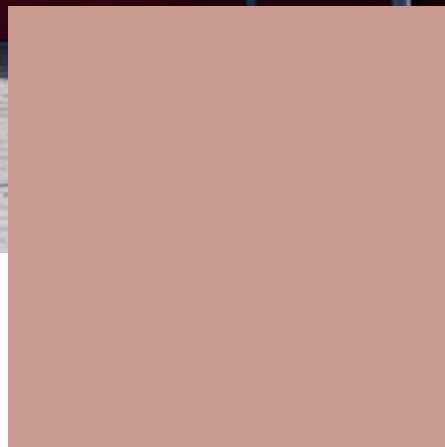
0874 Maroon



3007 Black Red



0680 Wine Red



0020 Ballerina



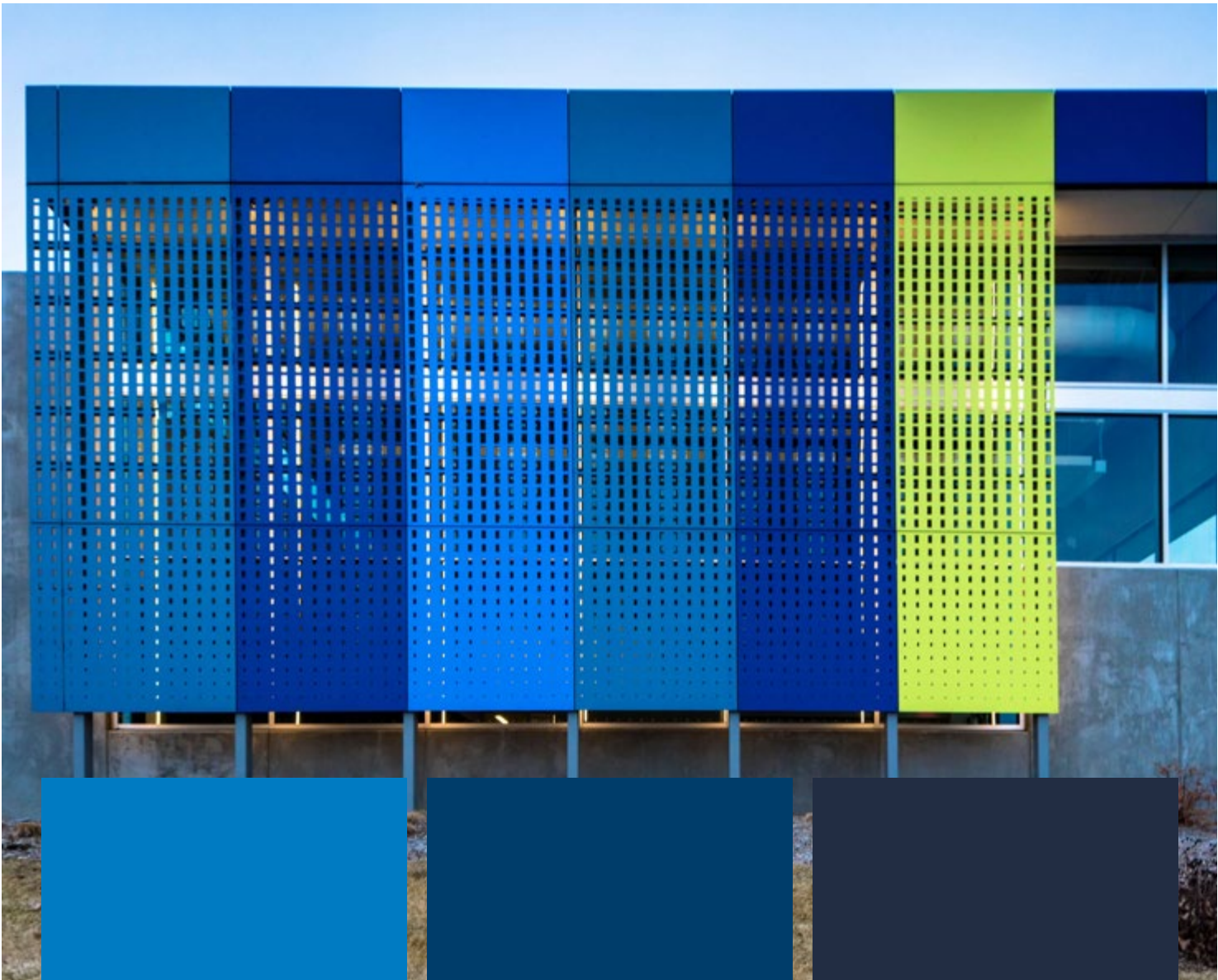
3003 Rubinus Red



0689 Dark Red



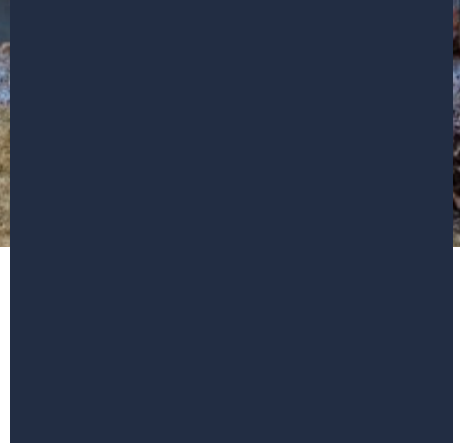
0674 Mars Red



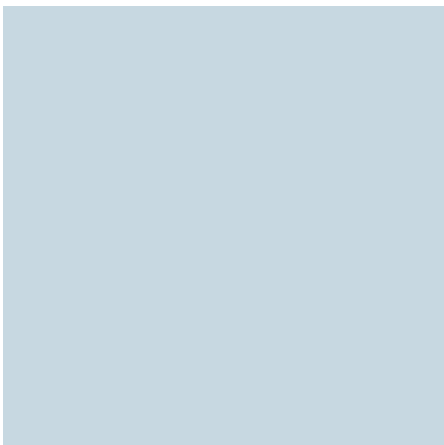
0717 Atlantic



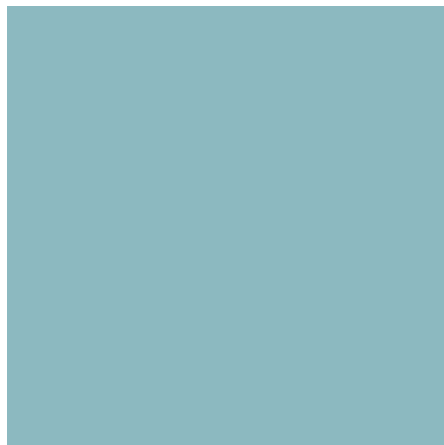
0237 Gentian Blue



0702 Night Blue



0706 Glacier Blue



0703 Dove Blue



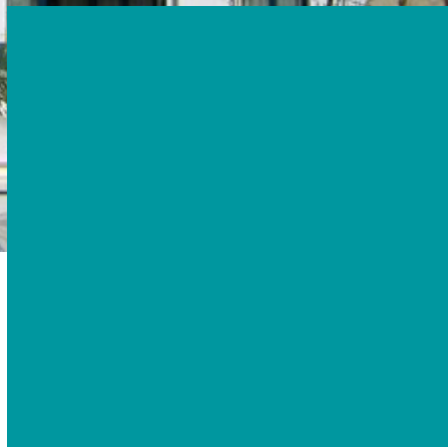
0712 Steel Blue



0631 Turquoise



0617 Petrol Green



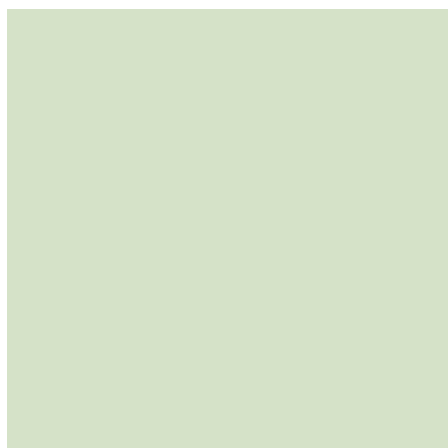
0056 Atlantis



0059 Dark Green



0662 Jade Green



0663 Reseda Green



0592 Kiwi Green



0849 Frosted Green



0623 Green



0725 Yellowish Green



0850 Green Valley



0591 Fir Green


Nature

Was immer der Mensch an Farben, Formen und Strukturen komponiert, die Welt um uns herum hat es in der einen oder anderen Form schon lange vorher erdacht. Es gibt so viel zu entdecken, und das oft im kleinsten Detail.


In unserer Exterior 2.3 | Essential Nature Range finden Sie kräftige sowie dezente Holzstrukturen und Farbstellungen für Ihr Projekt.

For you to create.




A close-up photograph of a dark, almost black, wood-grain surface. The grain is vertical and shows a subtle, wavy pattern with some knots. The lighting is even, highlighting the texture of the wood.

0907 Graphite Flagship Oak

A close-up photograph of a dark grey wood-grain surface. The grain is vertical and shows a subtle, wavy pattern with some knots. The lighting is even, highlighting the texture of the wood.

0908 Grey Flagship Oak

A close-up photograph of a light-colored wood-grain surface. The grain is vertical and shows a subtle, wavy pattern with some knots. The lighting is even, highlighting the texture of the wood.

0925 Butterfly



0801 Fir Platinum



0936 Thunder




5172 Marshland Oak


0869 Smoked Marvel Walnut

0847 Smoked Jazz Oak


0909 Brown Flagship Oak

A large rectangular area showing a dark brown wood texture with a vertical grain pattern. The color is a rich, slightly mottled brown.

0932 Akro Terra

A rectangular area showing a dark brown wood texture with a vertical grain pattern. The color is a deep, dark brown with some lighter streaks.

0824 Brown Bistro Oak

A rectangular area showing a dark brown wood texture with a vertical grain pattern. The color is a very dark, almost blackish-brown with some lighter streaks.

0901 Dark Rainbow Rosewood

0870 Dark Honey Marvel Walnut


5173 Barrique Oak

0846 Caramel Jazz Oak

0820 Hazel Heritage Oak

0919 Ecuador


0935 Voyager



5171 Polar Oak



0868 Caramel Marvel Walnut



0923 Enigma

0125 Natural Oak

0931 Akro Almond

0927 Creek

29

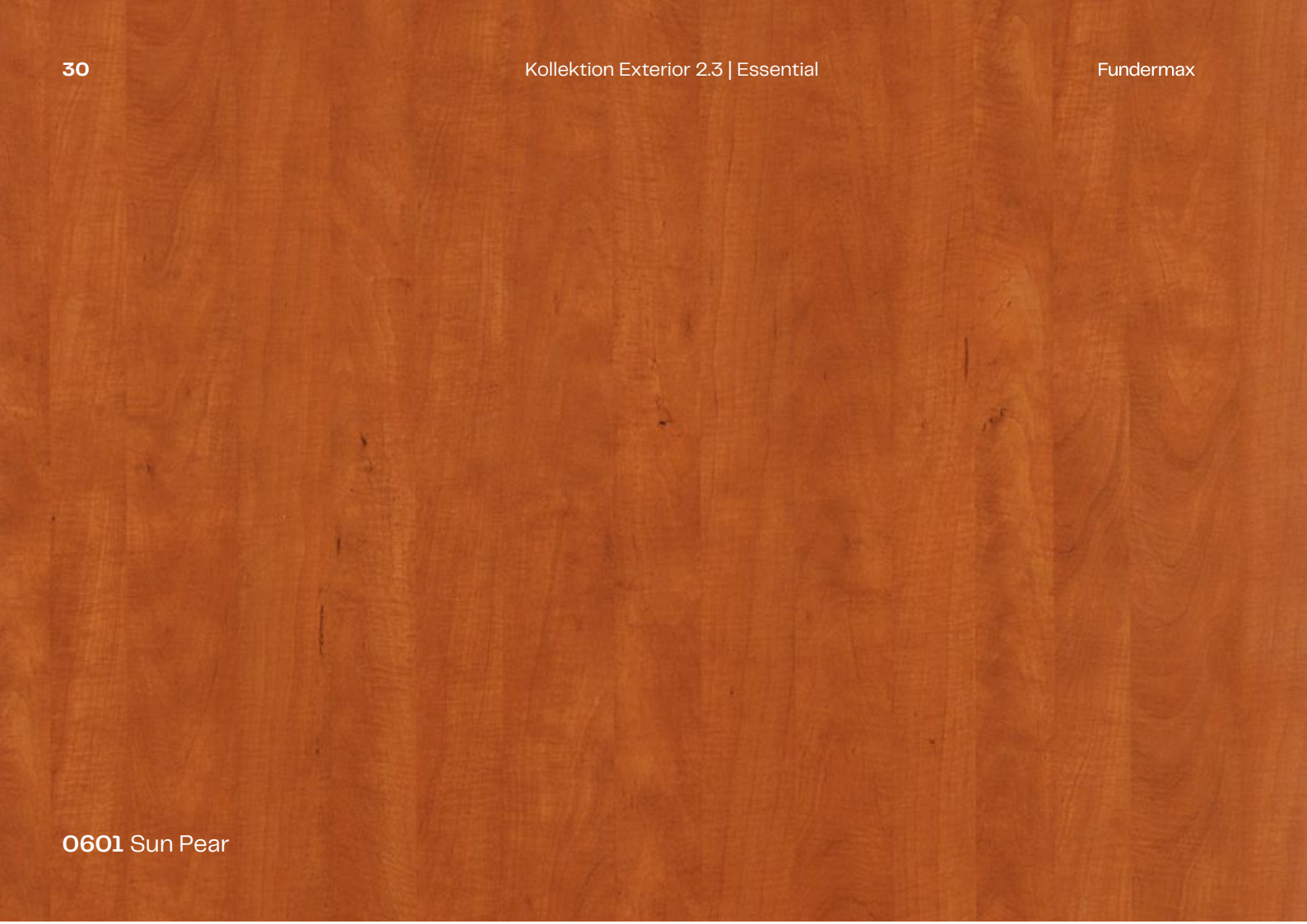
Exterior 23 | Essential

Fundermax

0924 Taurus

0922 Amazon

0803 Tyrol Pine

A large rectangular area with a vertical wood-grain texture in a warm, golden-brown color.

0601 Sun Pear

A solid, uniform brown color block.

0168 Akro Rust

A solid, uniform dark brown color block.

0169 Akro Ruby

0160 Dark Afro

0161 Light Afro

0162 Afro Sahara

Material

Zeugen der unbeugsamen Kraft der Natur, starke Akzente und ruhige Strukturen in natürlicher Harmonie, in sich bewegt und ständig im Fluss. Ein faszinierendes Spiel aus Struktur, Farbe und Materialien.

In unserer Exterior 2.3 | Essential Material Range finden Sie Designs, welche Ihren Projekten bei jedem Hinsehen wieder Neues enthüllen.

For you to create.





0496 Colosseum



0421 Venus



0426 Loft




0394 Moonwalk



0861 Grey Eclipse Quartzstone




0497 Stonehenge




0793 Patina Tin

A color swatch showing a textured, mottled appearance with various shades of beige, tan, and light brown, resembling aged metal or stone.




0027 Prado Agate Grey

A color swatch showing a dark, textured grey with subtle variations in tone, resembling a stone or mineral surface.




0026 Prado Alu Grey


A color swatch showing a light, textured grey with subtle variations in tone, resembling a stone or mineral surface.



0808 Desert Rose Sandstone



0406 Rockstar



0805 Cosmopolis



0794 Patina Bronze



0429 Corro



0028 Prado Brown

0603 Ardens



0798 Tambora



0386 Blues

0159 Afro Black

0804 Metropolis

0799 Blackjack

A large, dark, textured surface with a mottled, charcoal grey appearance, showing signs of wear and scratches. The texture is uneven and organic.

0428 Cave

A light grey, textured surface with a vertical wood-grain pattern. The texture is fine and consistent across the surface.

0158 Afro Grey

A dark grey, textured surface with a mottled, concrete-like appearance. The texture is slightly uneven and shows some darker spots.

0894 Black Pearl Concrete

0903 Urban Galaxy Limestone

0902 Black Stingray Limestone

0898 Porto Nero Slate



0427 Skyline



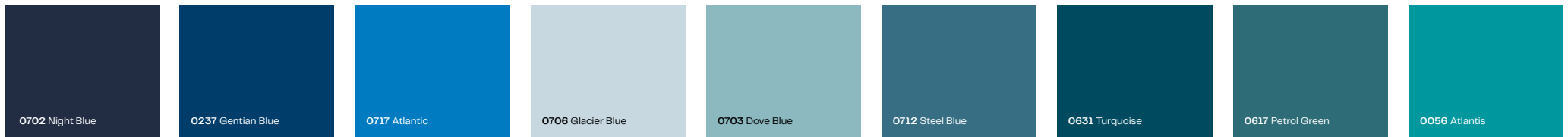
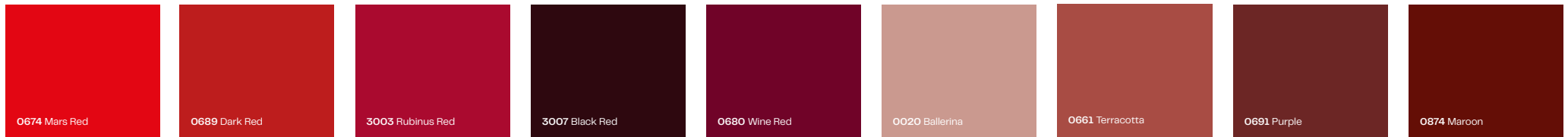
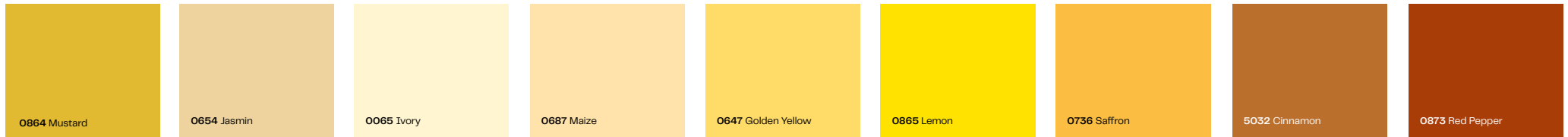
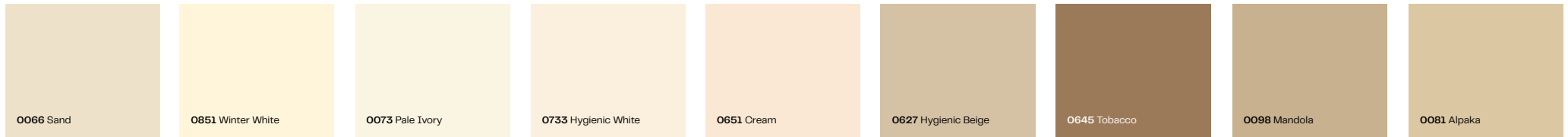
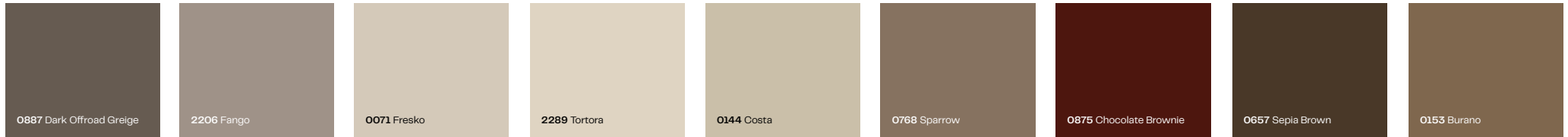
0860 White Blizzard Quartzstone



0897 Grey Cliffhanger Slate



Dekorübersicht



0591 Fir Green	0850 Green Valley	0725 Yellowish Green	0592 Kiwi Green	0849 Frosted Green	0623 Green	0059 Dark Green	0662 Jade Green	0663 Reseda Green
0907 Graphite Flagship Oak	0908 Grey Flagship Oak	0925 Butterfly	0801 Fir Platinum	0936 Thunder	5172 Marshland Oak	0869 Smoked Marvel Walnut	0847 Smoked Jazz Oak	0909 Brown Flagship Oak
0820 Hazel Heritage Oak	0919 Ecuador	0935 Voyager	0846 Caramel Jazz Oak	5173 Barrique Oak	0870 Dark Honey Marvel Walnut	0901 Dark Rainbow Rosewood	0824 Brown Bistro Oak	0932 Akro Terra
5171 Polar Oak	0868 Caramel Marvel Walnut	0923 Enigma	0125 Eiche Natur	0931 Akro Almond	0927 Creek	0924 Taurus	0922 Amazon	0803 Tyrol Pine
0426 Loft	0421 Venus	0496 Colosseum	0162 Afro Sahara	0161 Light Afro	0160 Dark Afro	0169 Akro Ruby	0168 Akro Rust	0601 Sun Pear
0394 Moonwalk	0497 Stonehenge	0861 Grey Eclipse Quartzstone	0027 Prado Agate Grey	0793 Patina Tin	0026 Prado Alu Grey	0808 Desert Rose Sandstone	0406 Rockstar	0805 Cosmopolis
0799 Blackjack	0804 Metropolis	0159 Afro Black	0386 Blues	0798 Tambora	0603 Ardens	0794 Patina Bronze	0028 Prado Brown	0429 Corro
0158 Afro Grey	0894 Black Pearl Concrete	0428 Cave	0898 Porto Nero Slate	0902 Black Stingray Limestone	0903 Urban Galaxy Limestone	0860 White Blizzard Quartzstone	0427 Skyline	0897 Grey Cliffhanger Slate

3 Produkte

Was Max Compact Exterior alles kann

Max Compact Exterior Platten sind duromere Hochdrucklamine (HPL) nach EN 438-6, Typ EDF, die in Hochdruckpressen unter hoher Temperatur und Druck erzeugt werden.

Doppelt gehärtete Acryl-Polyurethan-Harze sorgen für hoch wirksamen Witterungsschutz, der für dauerhafte Balkon- und Fassadenbekleidungen besonders geeignet ist.

Für extreme Klima- und Umweltbedingungen*

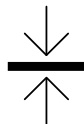


hoch

witterungsbeständig



optimal lichtecht



doppelt gehärtet



kratzfest



schlagzäh

Gestaltungsfreiheit und Effizienz



große Dekorauswahl



Gestaltung mit CNC
Anlagen

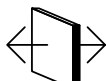


Kostensparnis – 5
Formate, wenig Verschnitt

Montage und Instandhaltung



schnelle Montage



Dekor beidseitig

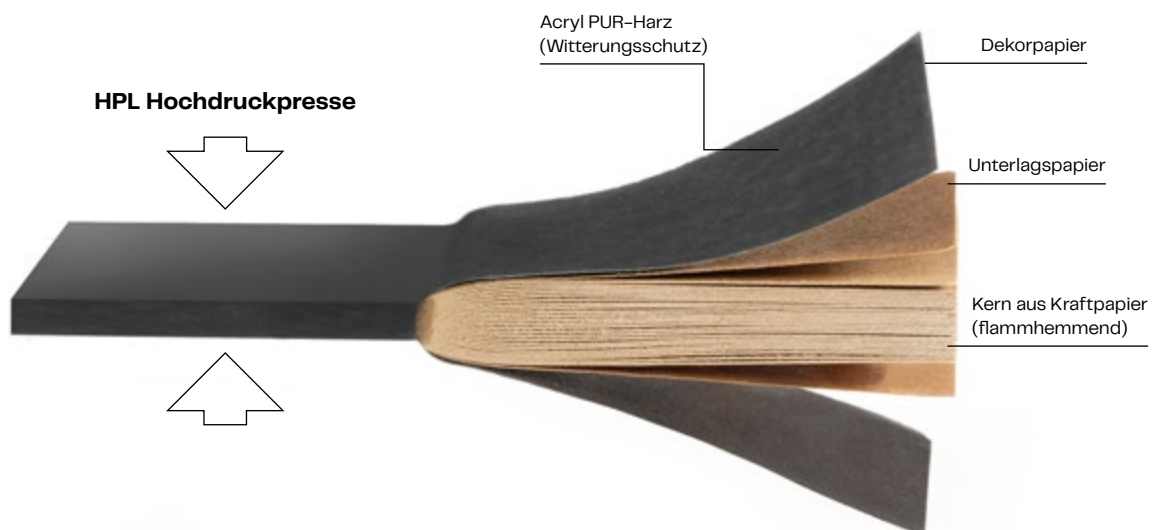


leicht zu reinigen



lösungsmittel-
beständig

Aufbau Max Compact Exterior Platte



Das Label «Biobased Product» zeichnet biobasierte Materialien aus, die einen bedeutenden Anteil an Biomasse enthalten, indem es ihren Gehalt an biobasierten Rohstoffen zertifiziert.

Für jede Produktfamilie wird ein Mindestanteil an biobasiertem Material festgelegt (60 % für Fassadenverkleidungen).



Die FSC-Zertifizierung garantiert die Herkunft und Rückverfolgbarkeit von Holz- oder Papierprodukten mit einem Mindestmaß an Waldqualität.

Zertifizierte Produkte stammen aus einer nachhaltigen, sozial vorteilhaften und wirtschaftlich tragfähigen Waldbewirtschaftung entlang der gesamten Lieferkette.



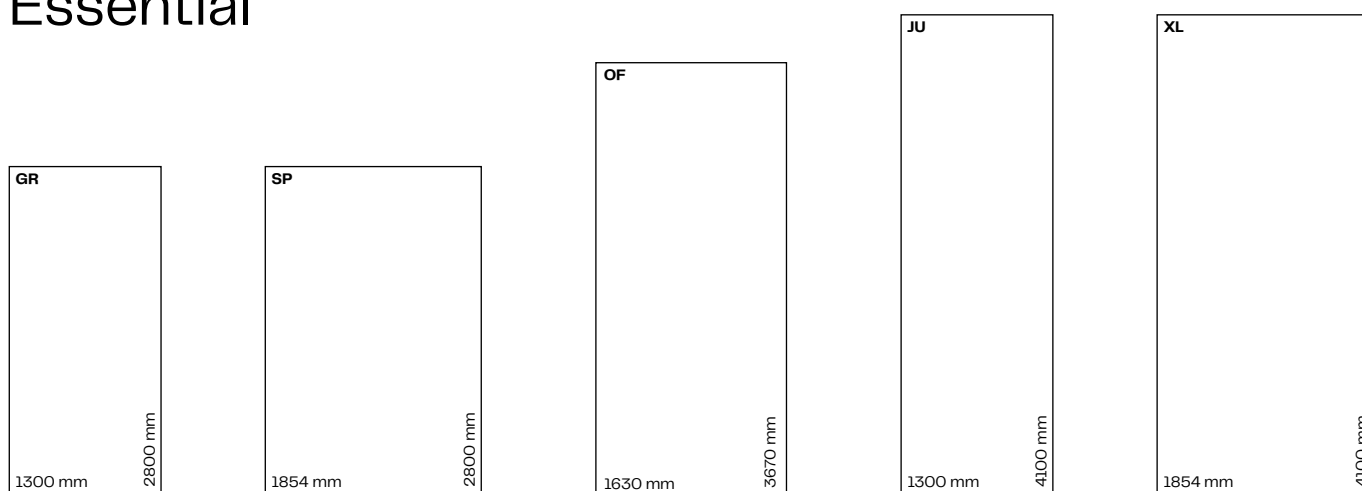
Die PEFC-Zertifizierung garantiert die Herkunft und Rückverfolgbarkeit von Holz- oder Papierprodukten mit einer Verpflichtung zur Verbesserung.

Zertifizierte Produkte stammen aus einer nachhaltigen Waldbewirtschaftung, die die biologische Vielfalt und die Vitalität der Ökosysteme respektiert.

Max Compact Exterior F-Qualität

Ein hochwertiges Bauprodukt mit CE Kennzeichen für den Einsatz als dauerhafte Balkon- und Fassadenbekleidungen. Bei den Platten handelt es sich um duromere Hochdrucklaminare (HPL) nach EN 438-6, Typ EDF mit äußerst wirksamem Witterungsschutz durch doppelt gehärtete Acryl-Polyurethan-Harze.

Exterior 2.3 Essential



Oberfläche*

- NT

Formate**

- 2800 x 1300 mm = 3,65 m²
- 4100 x 1300 mm = 5,33 m²
- 3670 x 1630 mm = 5,98 m²
- 2800 x 1854 mm = 5,19 m²
- 4100 x 1854 mm = 7,60 m²

Dicken

Dicken

- 2,0 mm
- 4,0 mm
- 6,0 mm
- 8,0, 10,0 mm
- 12,0, 13,0 mm

Toleranzen (EN 438-6, 5.3)

- ± 0,2 mm
- ± 0,3 mm
- ± 0,4 mm
- ± 0,5 mm
- ± 0,6 mm

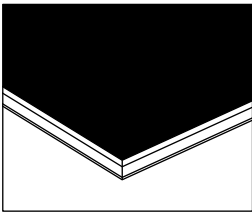
Kern

- F-Qualität
- flammhemmend
- Farbe braun

* Für ein optimales Erscheinungsbild der Fassadenbekleidung empfiehlt sich die Montage auf einer Aluminiumunterkonstruktion. Von Holz ist abzuraten, da Unebenheiten zu einem welligen Erscheinungsbild führen.

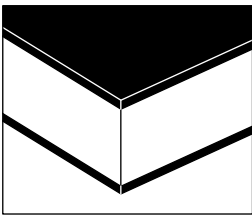
** Toleranzen +10 – 0 mm (EN 438-6, 5.3) Plattenformate sind Produktionsformate – bei notwendiger Maß- und Winkelgenauigkeit ist allseitiger Zuschnitt empfohlen. Je nach Zuschnitt reduziert sich das Nettomaß um ca. 10 mm.

Lieferformen



Max Compact Exterior F-Qualität

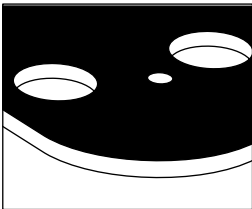
Max Compact Exterior Platten werden standardmäßig mit beidseitigem Dekor geliefert. Der Kern ist flammhemmend ausgeführt, die Oberfläche lichtecht und durch doppelt gehärtete Harze hoch witterungsbeständig. (Fire Test EN 13501-1, B-s2, d0)



Verbund-Element

Für die Herstellung von Verbundelementen können die Max Compact Exterior Platten in F-Qualität auch als einseitig geschliffene Platte geliefert werden.

Max Compact Elements



Bearbeitungsservice

Fundermax bietet den Zuschnitt der Platten und die CNC-gesteuerte Bearbeitung an. Mit modernsten Anlagen können von der einfachen Lochbohrung für die Befestigung der Fassadenplatten bis hin zu aufwändigen Fräsungen für Balkenelemente nahezu alle Wünsche erfüllt werden.

Beratung

Profitieren Sie von unserer Architekt:innenberatung und der langjährigen Erfahrung unserer Anwendungstechnik. Zertifikate, Zulassungen, BIM-Objekte und technische Informationen finden Sie im Downloadbereich unserer Homepage. Material und Dekormuster können Sie rund um die Uhr auf unserer Homepage bestellen.

Tipp

Für die einheitlich helle Gestaltung von Balkoninnenseiten lassen sich Max Compact Exterior Platten auch mit weißer (Rück-)Seite produzieren (Dekor O890 NT – Balkonweiß). Durch unterschiedlichen Dekoraufbau sollten angegebene Befestigungsabstände um mind. 15 % reduziert werden.



Max Compact Exterior – physikalische Daten und Zulassungen

Eigenschaften	Prüfmethode	Beurteilung	Normwert ¹⁾	Typischer Wert ²⁾
Lichtechtheit und Witterungsbeständigkeit (NT)				
Beständigkeit gegenüber künstlicher Bewitterung*	EN 438-2:2016, Abs.29, 3000 h	Kontrast: Graumaßstab Aussehen: Grad	Kontrast: ≥ 3 Aussehen: ≥ 4	Kontrast: 4–5 Aussehen: 5
Beständigkeit gegenüber UV-Strahlung*	EN 438-2:2016, Abs. 28	Kontrast: Graumaßstab Aussehen: Grad	Kontrast: ≥ 3 Aussehen: ≥ 4	Kontrast: 4–5 Aussehen: 5
Eigenschaften				
Mechanische Eigenschaften				
Rohdichte	DIN 52328 / EN ISO 1183	g/cm ³	$\approx 1,35$	1,44
Biegefestigkeit	EN ISO 178	MPa	≈ 80	Quer: 105 Längs: 170
E-Modul	EN ISO 178	MPa	≈ 9.000	Quer: 11.000 Längs: 16.000
Zugfestigkeit	EN ISO 527-2	MPa	-	Quer: 95 Längs: 140
Beständigkeit gegenüber Stoßbeanspruchung mit einer großen Kugel	EN 438-2:2016, Abs. 21	mm	≤ 10	5 - 6
Thermische Eigenschaften				
Beständigkeit gegenüber Feuchtigkeit	EN 438-2:2016, Abs.15	%	Massenzunahme ≤ 8	2
Maßhaltigkeit bei erhöhter Temperatur	EN 438-2:2016, Abs. 17	%	Längs: $\leq 0,30$ Quer: $\leq 0,60$	Längs: 0,08 Quer: 0,16
Wärmeausdehnungskoeffizient	DIN 52328	1/K		18 x 10 ⁻⁶
Wärmeleitfähigkeit		W/mK		0,3
Wasserdampfdiffusionswiderstand				ca. 17.200 μ
Baustoffklassen				
Baustoffklasse Europa	EN 13501-1	MA39-VFA Wien	Euroclass B-s2, d0 für 6 - 13 mm**	
Fassadenbrandprüfung Österreich	ÖNORM B 3800-5	MA39-VFA Wien	geprüfte Plattenstärken 8 - 13 mm	
Baustoffklasse Schweiz	EN 13501-1	MA39-VFA Wien	Euroclass B-s2, d0 für 6 - 13 mm ²⁾	
Baustoffklasse Frankreich	NFP 92501	LNE	M1 für 2 - 10 mm	
Baustoffklasse Spanien	UNE 23727-90	LICOF	M1 für 6 - 10 mm	
Zulassungen				
Fassadenzulassung Deutschland		Institut für Bautechnik Berlin	6, 8, 10 mm, Zulassungs-Nr. Z-10.3-712	
ETB-Richtlinie für Bauteile, die gegen Absturz sichern, von 6/1985 Balkongeländer		TU Hannover	bestanden (je nach Bauvorschrift und Geländerkonstruktion 6, 8, 10 oder 13 mm Plattendicke)	
Avis technique Frankreich		CSTB	6, 8, 10 und 13 mm, Holz- und Metallunterkonstruktion, Zulassung No. 36-87 2/16-1749 No. 36-106 2/2/14-1623_V1 No. 36-125 2/2/13-1565_V2 No. 36-125 2/2/21-1809_V1 No. 36-125 2/2/16-1716 No. 36-29 ATT-20/013_V1 No. 26-29 ATT-20/014_V1	
WinMark UK		Wintech	A10114	

Für die Oberfläche NT gilt eine Glanzgradtoleranz von +/-5 GE gemessen bei 60°. Hinsichtlich Farbtoleranz gilt das Merkblatt Toleranzen (Stand 2017-1-16) des ÖFHF (www.oefhf.at).

1) Gemäß EN 438-6

2) Typische Werte werden ausschließlich exemplarisch dargestellt und können nicht für eine allfällige Haftung von Fundermax herangezogen werden (keine zugesagten garantierten Werte). Fundermax garantiert ausschließlich die Einhaltung der Normwerte.

* Dekor Individualdruck: Künstliche Bewitterung EN ISO 4892-2: 3000h; Beurteilt nach dem Graumaßstab EN 20105-A02: 3

** Ausnahme ist die Podio-Balkonbodenplatte, Euroclass B-s2,d0 (6-20 mm)

Weitere und die jeweils aktuellen Prüfungen und Zulassungen finden Sie im Downloadbereich auf www.fundermax.at.

Bitte beachten Sie die jeweils gültigen Bauvorschriften, diesbezüglich übernehmen wir keine Haftung.

Bitte prüfen Sie, ob bei Ihrem Bauvorhaben die Anforderungen zur wirksamen Einschränkung der Brandweiterleitung eingehalten werden

(z. B. AT: OIB RL 2, DE Musterverwaltungsvorschrift Technische Baubestimmungen MVV TB, ...).

Diese Broschüre richtet sich an Fachleute, die mit den einschlägigen Normen, Fachregeln, gesetzlichen Anforderungen und einschlägigen Richtlinien über Bauprodukte vertraut sind. Das Regelwerk wurde mit großer Sorgfalt erarbeitet, wir weisen dennoch darauf hin, dass die Verantwortung für die korrekte Planung stets bei dem/der Planer:in und die Verantwortung für die korrekte Montage stets bei dem/der Verarbeiter:in liegen.

4 Fundermax Individual Solutions

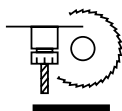
Anwendungstechnik

Fundermax produziert seit mehr als 50 Jahren Compactplatten in Österreich. Seit dieser Zeit beraten und arbeiten wir mit unseren Geschäftspartnern in unzähligen Projekten zusammen. Wir kooperieren mit allen namhaften Systempartnern im Bereich hinterlüftete Fassade und Balkon und erweitern so ständig unser Wissen, welches wir Ihnen gerne für die Planung und Umsetzung Ihres Projektes zur Verfügung stellen. Unsere Expertinnen im Bereich Bauzulassung und Zertifizierung kümmern sich um die Aktualität und Erweiterung aller relevanten Zertifikate. Darüber hinaus sind wir durch unser haus-eigenes Serviceangebot im Bereich Zuschnitt und CNC Bearbeitung mit allen namhaften Werkzeug-lieferanten vernetzt, um Sie auch bei Bearbeitungsfragen bestens beraten zu können.

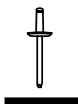
Leistungsangebot Anwendungstechnik



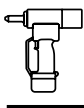
Handhabung von
Compact Platten



Bearbeitung von
Compact Platten



Befestigungsmöglichkeiten
von Compact Platten



Montage von
Compact Platten



Zertifikate und
Zulassungen



BIM Objekte und
CAD Details



Support und
E-Mail Kontakt

For you to create – Maximale Gestaltungsmöglichkeiten mit Fundermax Exterior

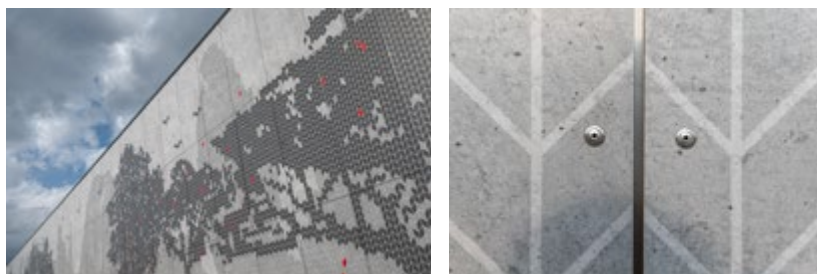
Fassaden sind das wichtigste architektonische Element, das den symbolischen Ausdruck des Gebäudes und die Absicht des:der Architekt:in trägt und gleichzeitig als Kulisse für den öffentlichen Raum und das städtische Leben dient.

Mit der großen Auswahl an hoch witterungsbeständigen und optimal lichtechten Farben, Dekoren und Oberflächen der Fundermax Exterior Kollektion steht Ihnen bereits eine sehr umfangreiche Palette an Gestaltungsmöglichkeiten zur Verfügung. Die maximale Gestaltungsfreiheit bietet Fundermax Individualdruck oder auch die Möglichkeit von frei wählbaren Konturen und Gravurfräsungen, welche mit modernen CNC Anlagen gestaltet werden können.



Individualdruck

Mit Fundermax Individualdruck bekommen Sie alle Freiheiten, um Fassaden, Balkone und Außenanwendungen kreativ und einzigartig zu gestalten. Ihr Design kann entweder auf Einzelplatten oder – wie im Beispiel gezeigt – über mehrere Platten hinweg gedruckt werden. Ideal für großformatige Motive und besondere optische Wirkung.



4 02 Projekt: Produktionshalle der Fa. Hauk, Tschechische Republik
 Auftraggeber: Hauk s.r.o
 Design: graphite studio s.r.o
 Designer: Klára Maršičková, Tomáš Buble

Fa. Hauk Produktionshalle

Die neue Produktionshalle kontrastiert mit der ursprünglichen neoklassizistischen Fassade des Spinnereigebäudes Vilém Pelly, das nach einem Großbrand im Jahr 2020 abgerissen werden musste. Das historische Spinnereigebäude ist seit mehr als einem Jahrhundert ein Wahrzeichen der Stadt.

Die Aufgabe von Graphite Studio bestand darin, einer großen neuen, zweckmäßigen Fassade der Produktionshalle einen menschlichen Maßstab zu verleihen.

Das einzigartige und personalisierte Design entspricht der Umgebung des Standorts und umfasst scharfe Rautenformen, die auf das Firmenlogo verweisen. Insgesamt wurden 538 digital bedruckte Platten von Fundermax verwendet, um die gesamte Außenfassade zu gestalten.

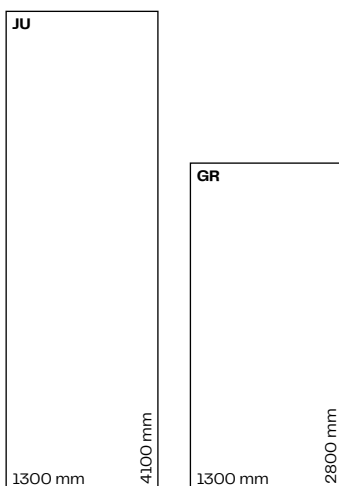
Kontakt und Support:
Individual.Druck@fundermax.biz



Hier geht es zum
 Individualdruck
 Datenmerkblatt

Liefermöglichkeiten Fundermax Individualdruck

A) Als Ganzplatte



B) Montagefertig zugeschnitten und nummeriert

Mit unserem hauseigenen Bearbeitungsservice Compact Elements liefern wir Fundermax Individualdruck auf Wunsch auch montagefertig zugeschnitten und nach Ihren Wünschen nummeriert und sortiert.



Mehr dazu finden Sie unter diesem QR Code oder unter www.fundermax.com/de/Portfolio/Individualdruck

Gestaltungsfreiheit bei der Fassadenteilung und Oberflächengestaltung

Mittels moderner CNC Anlagen ist es möglich, die Fassadenteilung kreativ zu gestalten und auch Akzente mittels Gravurfräsungen zu realisieren. Fundermax Exterior Platten sind homogen aufgebaut, eine Versiegelung der Kanten ist nicht erforderlich.

Nutzen Sie unsere jahrzehntelange Erfahrung bei der Bearbeitung von Compact Platten und bestellen sie Ihr Projekt montagefertig vorsortiert.

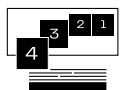
Leistungsangebot Compact Elements by Fundermax



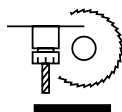
Nach Bauabschnitt
vorsortiert und etikettiert



Gestaltung mit
CNC Anlagen



Montagebereit vorsortiert,
etikettiert und palettiert



Bearbeitung von
Compact Platten

Vorteile

- Kein eigenes Zuschnittisiko
- Perfekte Bearbeitungsergebnisse
- Auf Wunsch Lieferung ohne Reste, somit weniger Aufwand beim Abschluss der Baustelle
- Nummerierung, Palettierung und montagebereite Sortierung erleichtern die Baustellenlogistik und sind platzsparend



4 03



4 04



4 05

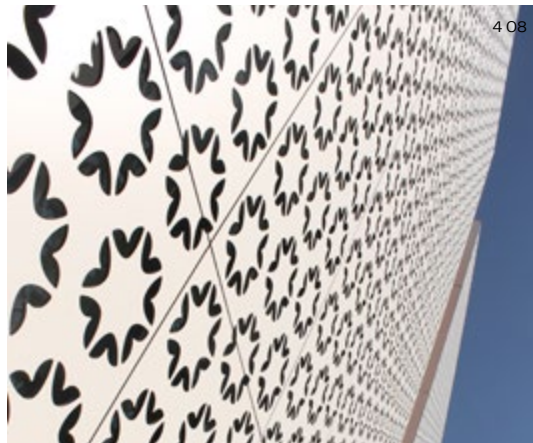


4 06

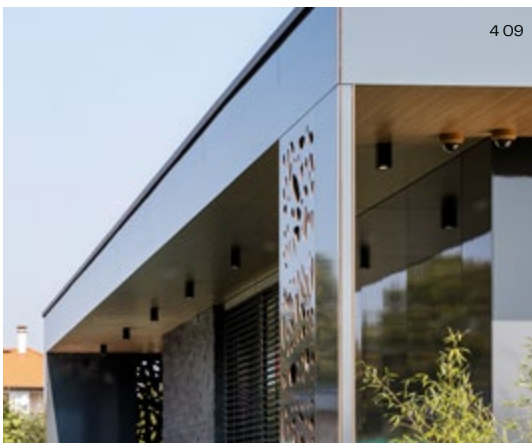
- 4 03** Fassadenteilung
Projekt: Aquapark
- 4 04** Fassadenteilung
Projekt: Construction of School
- 4 05** Fassadenteilung
Projekt: Eurospar St. Valentin
- 4 06** Fassadenteilung
Projekt: Veganista



4 07



4 08



4 09



4 10

- 4 07** Loch und Gravurfräsung
Projekt: Cinema
- 4 08** Loch und Gravurfräsung
Projekt: Mc Donald's Batumi
- 4 09** Loch und Gravurfräsung
Projekt: Einfamilienhaus
- 4 10** Loch und Gravurfräsung
Projekt: Musikheim

5 Exterior Pro Kollektionen

Exterior Pro 2.3 Surface

Exterior 2.3 | Essential bietet maximale Dekorauswahl und maximale Effizienz mit der Oberfläche NT.

Für die Gestaltung mit Oberflächenstrukturen und optischen Effekten finden Sie eine Auswahl der Exterior 2.3 | Essential Kollektionsdekore mit den Oberflächen Gloss, Sky und Paragon in der **Exterior Pro 2.3 | Surface** Kollektion.



Exterior Pro 2.3 | Surface

NG Gloss

NP Paragon

NY Sky

NG Glanz

In Kombination mit Unifarben wirkt NG Glanz laut und ausdrucksstark, mit Hölzern und Materialien exklusiv und elegant. Die Umgebung wird auf reizvolle Weise durch den hohen Reflexionsgrad der Oberfläche in das Design miteingebunden.



NY Sky

Überzeugende Tiefenwirkung und angenehme Haptik – diese Struktur ist lebendig, roh und natürlich und rundet das Oberflächenspektrum auf spannende Weise ab.



NP Paragon

Diese matte Oberfläche mit Antifingerprint-Effekt erscheint in sich ruhend und selbstbewusst. Unterstrichen wird dies durch die angenehme und wertige Haptik von NP Paragon.



Exterior Pro 2.2 Podio

Witterungsbeständig, rutschhemmend und kratzfest – das sind nur wenige Kriterien, die unsere eigens entwickelte Balkonplatte Max Compact Exterior Podio Balkonplatte mit der Hexaoberfläche erfüllt. Durch die einfache Montage per Verschraubung oder Verklebung sowie der Rutschfestigkeit gemäß R10 DIN 51130 und DIN 51097 eignet sie sich perfekt für Balkon, Treppen und Podeste. Dank der Auswahl an verschiedenen Dekoren lässt die Platte keine Wünsche mehr offen.



Exterior Pro 2.2 | Podio



Exterior Pro 2.2 Authentic

Jedes Dekor der Authentic Kollektion ist in drei Oberflächen erhältlich:

- NT
- NY
- NH

Liebhaber:innen von Braun- und Naturtönen kommen nun in den Genuss von drei völlig neuen Dekoren, den Weiterentwicklungen von Authentic Natura (AUTN).

Authentic Mocca

Mal kräftiger, milder, dunkler, heller und alles in allem: eine mehr als geschmackvolle Komposition.

Authentic Pecan

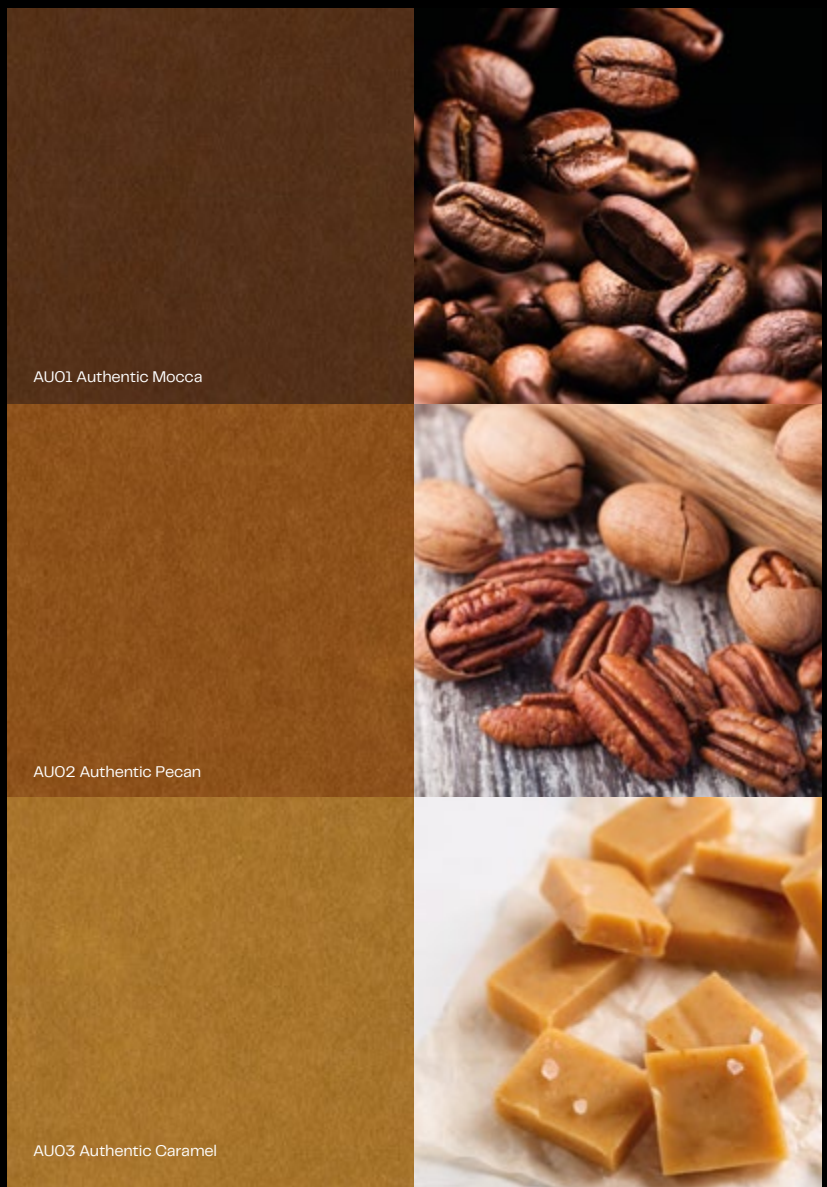
Der geliebte Inhalt wird von der widerstandsfähigen Hülle geschützt – so ist das auch beim Gebäudeinneren und der Fassade. Sieht Letztere auch noch ästhetisch aus, kam „Authentic Pecan“ zum Einsatz.

Authentic Caramel

Fassaden in „Salted Caramel Optik“ von Goldgelb bis Honigbraun: Dieses Dekor wurde von den Farbschattierungen des beliebten Karamells inspiriert.



Exterior Pro 2.2 | Authentic



Fundermax Deutschland GmbH

Mundenheimer Weg 2
D-67117 Limburgerhof
info@fundermax.biz
www.fundermax.com

Fundermax France S.a.r.l.

3 Cours Albert Thomas
F-69003 Lyon
T +33 (0)4 78 68 28 31
infofrance@fundermax.biz
www.fundermax.com

Fundermax India Pvt. Ltd.

Sy. No. 7, Honnenahalli, Doddballapur Road,
IND-Yelahanka Hobli, Bangalore - 560064
T +96113 99211
officeindia@fundermax.biz
www.fundermax.in

Fundermax Italia s.r.l.

Viale Venezia 22
I-33052 Cervignano del Friuli
infoitaly@fundermax.biz
www.fundermax.com

Fundermax North America, Inc.

9401-P Southern Pine Blvd.
Charlotte, NC 28273, U.S.
T +1 980 299 0035
office.america@fundermax.biz
www.fundermax.us

Fundermax Polska Sp. z o.o.

ul. Rybitwy 12
PL-30-722 Kraków
T +48 (0)12 65 34 528
infopoland@fundermax.biz

Fundermax Swiss AG

Industriestrasse 38
CH-5314 Kleindöttingen
T +41 (0)56 268 83 11
infoswiss@fundermax.biz
www.fundermax.com

4/23-PR.101DEWEB

Fundermax GmbH

Klagenfurter Straße 87-89, A-9300 St. Veit/Glan
T: +43 (0)5 9494-0, F: +43 (0)5 9494-4200
office@fundermax.at
www.fundermax.com

MEMBER OF *Constantia* INDUSTRIES

Impressum:
Fundermax GmbH, 9300 St. Veit/Glan
Hersteller: Print Alliance, 2540 Bad Vöslau

