



## L'arch. Martin Stauder dice di Trespa:

Architettura significa per me inquadrare il luogo e tutto ciò che gli sta intorno e creare in conformità a queste osservazioni ambienti abitativi all'insegna della qualità. Applicare a regola d'arte materiali e tecniche d'avanguardia è il primo passo verso la realizzazione dei propri progetti. Trespa consente di seguire questo metodo adeguato ai tempi e risponde in pieno al mio stile architettonico lineare. Utilizzerò anche in futuro questo prodotto di elevata qualità. Trespa può essere impiegato per rivestimenti di facciate, ma anche per realizzare raffinati interni o fantasiosi progetti per spazi vuoti o architetture speciali.

### Curriculum professionale

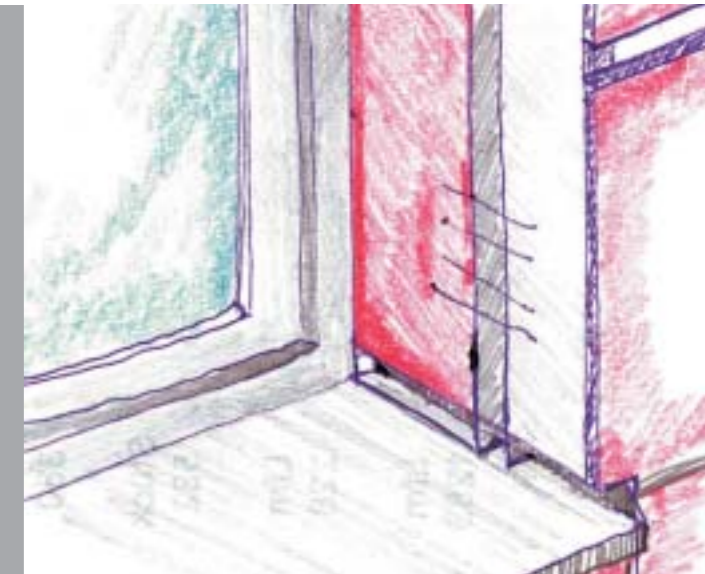
Nato a Bressanone nel 1971. Nel 1990 consegue la maturità all'istituto tecnico per geometri di Bolzano; fino al 1998 studia architettura alla Leopold Franzens Universität di Innsbruck e si laurea con il professore universitario dr. arch. Josef Lackner. In seguito collabora presso diversi studi di architetti, partecipa a vari corsi di perfezionamento professionale e a seminari e si specializza in costruzioni in legno e case a risparmio energetico. Dal 1999 gestisce in proprio lo studio "Bürogemeinschaft Stauder" insieme al Geom. Gerhard Stauder a Vandoies.

### L'idea progettuale e caratteristiche particolari

In questo particolare appezzamento di terreno una costruzione strutturata in modo possibilmente lineare doveva consentire una suddivisione dello spazio interno essenziale e naturale. Lo spazio naturale disponibile doveva essere integrato nel progetto. La disposizione topografica del terreno era scomoda, l'esposizione verso nord con un conseguente soleggiamento ridotto condizionava il posizionamento dell'edificio e la suddivisione dello spazio interno. Le stanze della zona giorno sono orientate in modo da godere la vista, la zona del riposo e i servizi danno invece sul tratto di terreno in pendenza. Altri spazi liberi disposti verso est e nord completano e aumentano la superficie utilizzabile. L'ampia vetrata ad angolo della cucina permette alla famiglia Dorner-Schiner di vagare con lo sguardo verso la stalla e il recinto dei cavalli e osservare gli amati animali pascolare in un'atmosfera rilassante. La costruzione, realizzata secondo i migliori criteri tecnici ed energetici, è classificata CasaClima B. Un impianto di ventilazione controllata nello spazio abitativo garantisce un'ottima qualità dell'aria e quindi una rilevante qualità di vita. Il rifornimento energetico avviene esclusivamente attraverso fonti di energia rinnovabili.

### La scelta per Trespa

L'assortimento fornito da Trespa ha soddisfatto in pieno le nostre esigenze relative a forma, funzionalità, durata, lavorabilità e colore. Per ciò che riguarda i colori siamo riusciti a realizzare i nostri progetti senza alcun bisogno di modifica. Anche le soluzioni particolari per i profilati dei giunti sono state sorprendenti. Per la nostra costruzione avevamo bisogno di un particolare profilato che è stato progettato seduta stante e realizzato in breve tempo. Questa è una prova dell'impegno personale dei collaboratori e delle collaboratrici e di una minuziosa elaborazione dei dettagli legati ad un progetto. L'assistenza tecnica personale è stata ineccepibile, sia nella fase di progettazione che nella fase esecutiva in cantiere.



**Ubicazione:** Vandoies – Val Pusteria (BZ) - Italia  
**Tipo del progetto:** Abitazione privata a basso consumo energetico  
**Applicazione:** Rivestimento facciate  
**Prodotto:** Trespa Meteon Uni, spessore 8 mm  
**Volume del progetto:** 240 m2

**Colore/Effetti decorativi:** A12.6.3 Rosso Vino  
**Tipo di fissaggio:** TS 150 - con viti su sottostruttura in legno  
**Architetto:** Bürogemeinschaft Stauder - Arch. Martin Stauder  
**Comittente:** Famiglia Dorner Schiner

**Per ulteriori informazioni:**  
**Inpek Srl**  
Via Val di Vizze 57/E  
39040 Prati/Vipiteno  
Bolzano  
Tel. 0472 76 05 76 · Fax 0472 76 35 75  
www.inpek.it · info@inpek.it



**Trespa International BV**  
Export Department  
Europe/Middle East/Asia/Pacific  
Tel. 31 (0) 495 458 359 / 392 / 578  
Fax. 31 (0) 495 458 383  
infoexport@trespa.com

ROWAN

# TRESPA IN VISTA



## Qualità. Design à la carte.

Trespa International BV è un'azienda specializzata nella produzione di materiali di elevata resa qualitativa destinati al rivestimento di pareti e alla creazione di interni. Trespa dispone dei mezzi e delle conoscenze necessarie per lo sviluppo di prodotti destinati a specifici segmenti di mercato. Trespa è alla continua ricerca di soluzioni che rispettino maggiormente la tutela dell'ambiente.

## Quattro linee di prodotti perfette

La realizzazione dei prodotti Trespa Meteon viene eseguito con processi tecnologici d'avanguardia e brevettati, che garantiscono l'eccellente resistenza agli agenti atmosferici e alla decolorazione del materiale. Trespa Athlon che offre un'eccezionale resistenza all'umidità, all'abrasione e all'usura, risulta particolarmente indicato per applicazioni negli interni. Trespa Virtuon è il prodotto ideale per applicazioni durature negli interni che impongono esigenze particolari per quel che concerne pulizia, igiene e presenza di un'atmosfera piacevole. Trespa Toplab PLUS con la sua elevata resistenza all'azione delle sostanze chimiche è particolarmente adatto per impieghi in laboratori.

## ISO 9001

Trespa si fa garante della qualità dei prodotti e servizi forniti. Noi offriamo alla nostra clientela un supporto tecnico ottimale corredato da documentazione chiara ed esauriente. A coronamento di tale impegno, sta il conseguimento della certificazione ISO 9001. Qualunque siano le vostre esigenze, Trespa vi offre un'assistenza completa. Per ulteriori informazioni non esitate a contattarci.

## Marchi registrati

© Trespa, Meteon, Athlon, Toplab, Virtuon, Volkern, Ioniq e Inspirations sono marchi registrati di Trespa International BV.

## Responsabilità

Tutte le informazioni fornite si basano sullo stato attuale delle nostre conoscenze e devono essere considerate quali descrizioni dei nostri prodotti e delle loro possibilità di applicazione. Pertanto non devono essere interpretate come forma di garanzia per specifiche caratteristiche o prestazioni dei nostri prodotti.

## Colori

I colori esposti in questa pubblicazione sono stati riprodotti con tecniche di stampa. Pertanto potrebbero mostrare delle leggere differenze rispetto ai colori originali dei pannelli Trespa, con riguardo alla brillantezza, all'ombreggiatura del colore e alla struttura della superficie. Campioni originali possono essere inviati su richiesta.

## Copyright

© Tutti i diritti sono riservati, nessuna parte di questa pubblicazione può essere riprodotta, archiviata in sistemi di gestione dati, o diffusa, in nessuna forma e con nessun mezzo, sia esso grafico, elettronico o meccanico, incluse le fotocopie, le registrazioni su nastro e altri, senza l'autorizzazione scritta di Trespa International BV.

[www.trespa.com](http://www.trespa.com)

ITP 017



TRESPA

Le migliori qualità in un pannello